

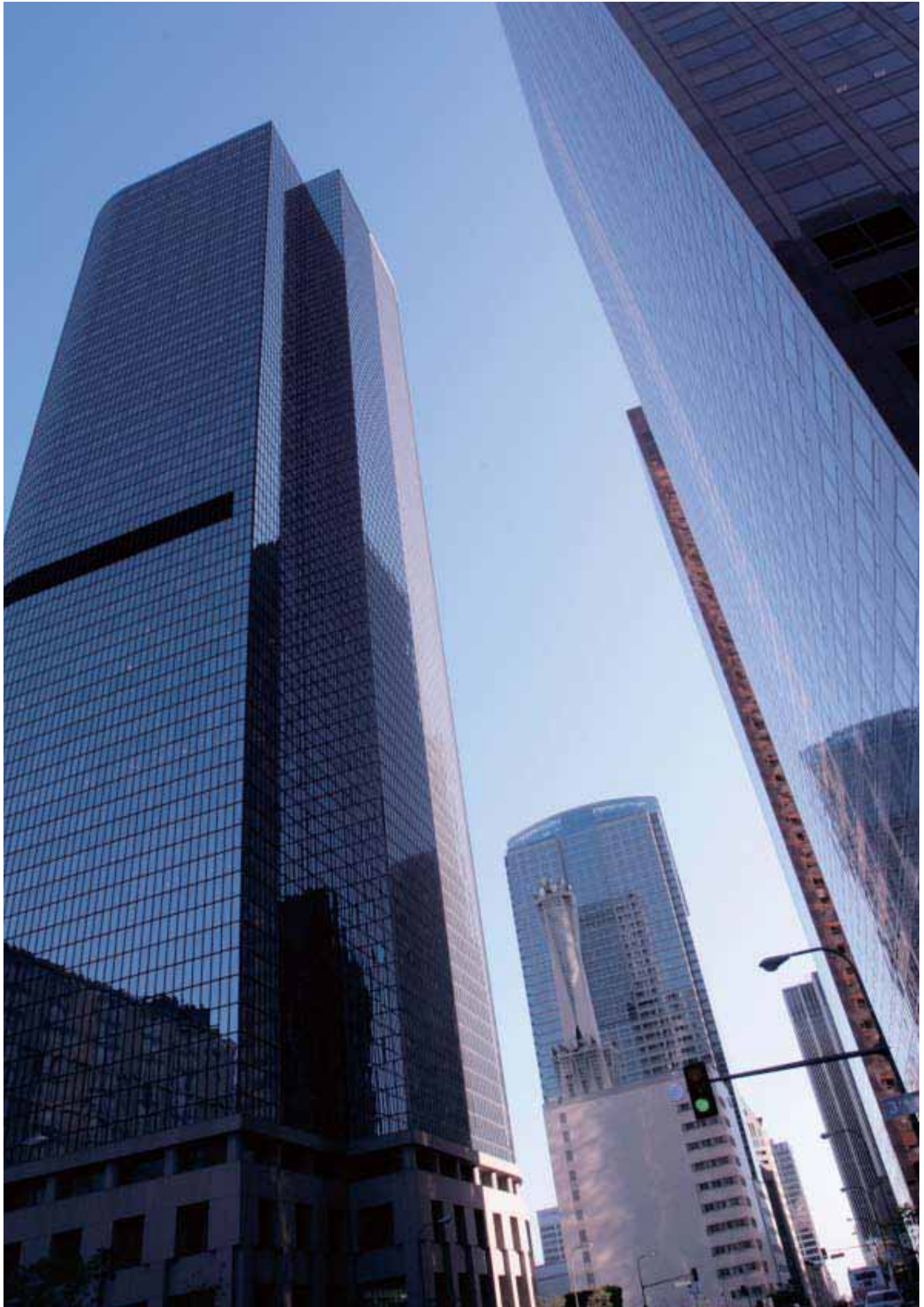


Way of Life!

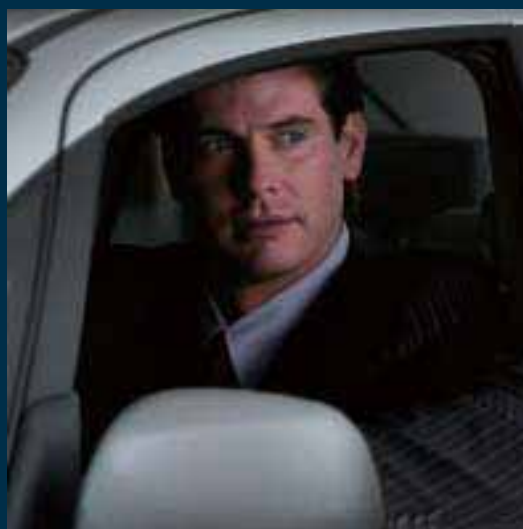


SX4
S E D A N

Akcesoria



Oryginalne akcesoria



SX4 Sedan jest idealnym samochodem rodzinnym dla osób wysoce ceniących sobie komfort. Przyjemność jazdy w połączeniu z przestronnym wnętrzem tworzą solidną podstawę dla różnorodnych przejawów aktywności. A w celu zaspokojenia specjalnych wymagań stworzona została bogata oferta akcesoriów do tego samochodu, które z powodzeniem zadowolą nawet najbardziej wymagających.

www.suzuki.pl

Niektóre ilustracje w niniejszej broszurze mogą przedstawiać wyposażenie specjalne i/lub dodatkowe. W celu zapoznania się z aktualną listą wyposażenia oraz cennikiem prosimy zwrócić się do autoryzowanego dealera Suzuki.



Spojler pokrywy bagażnika
Zagruntowany, zalecane
lakierowanie w kolorze nadwozia.
Nr ewid. 990E0-80J07-000

Nadwozie



Właściwy ekwipunek pozwala dotrzeć do celu w lepszej formie. Zarówno elementy stylizacyjne, jak i odpowiednie łańcuchy przeciwpoślizgowe – wszystko z myślą o Tobie. Wyposażony w te akcesoria SX4 Sedan będzie gotowy do spełnienia wszelkich oczekiwań.



Zabezpieczenie antykradzieżowe do kół „BLOCKY”
Nr ewid. 990E0-65J15-000



Felga aluminiowa 6Jx16”
kolor antracytowy metaliczny, z osłoną piasty, do opon 205/60R16
Nr ewid. 990E0-79J25-0000



Felga aluminiowa 6Jx15”
kolor srebrny metaliczny, z osłoną piasty, do opon 195/65R15
Nr ewid. 990E0-75K04-000



Łańcuchy antypoślizgowe
do opon 195/65R15
Nr ewid. 990E0-79J53-000
do opon 205/60R16
Nr ewid. 990E0-79J52-000



Listwa pokrywy bagażnika Chromowana
Nr ewid. 990E0-75K14-000

Listwa pokrywy bagażnika efekt matowego aluminium (brak ilustr.)
Nr ewid. 990E0-75K13-000

Wnętrze

Niekiedy właśnie szczegóły decydują o różnicy. Możesz osobiście przekonać się, jak niezwykle efekt może dać drewniany element wykończenia. Zachwycają również tapicerki, a wśród nich stylowy wariant w tonacji pomarańczowej.



**Elementy ozdobne wykończenia
środkowej konsoli i okrągłych
wylotów wentylacyjnych**

drewnopodobne, 4 szt.
Nr ewid. 990E0-79J71-000

pomarańczowe,
wysoki połysk, 4 szt.
Nr ewid. 990E0-79J70-000

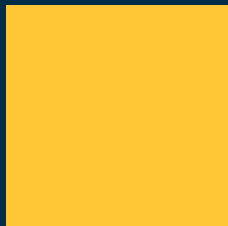
czarne, wysoki połysk, 4 szt.
Nr ewid. 990E0-79J72-000



Ramka klamki drzwi
drewnopodobna, zestaw 4 sztuk
do przednich i tylnych drzwi
Nr ewid. 990E0-79J74-000

Ramka klamki drzwi
pomarańczowa z połyskiem, zestaw
4 sztuk do przednich i tylnych drzwi
Nr ewid. 990E0-79J73-000

Ramka klamki drzwi
czarna z połyskiem, zestaw 4 sztuk
do przednich i tylnych drzwi
Nr ewid. 990E0-79J75-000



Wnętrze

Walory wnętrza świadczą o charakterze.



Sportowa gałka dźwigni skrzyni biegów
połączenie aluminium i skóry,
tylko do mechanicznej
skrzyni biegów
Nr ewid. 990E0-79J65-000

Ośłona dźwigni skrzyni biegów
skórzana, dla wersji z silnikami
benzynowymi i mechaniczną
skrzynią biegów, tylko w
połączeniu z 990E0-79J65-000
Nr ewid. 990E0-62J50-000



Zapalniczka
Nr ewid. 99KIT-79J00-LIT

Popielniczka
Nr ewid. 89810-86G10-5PK



Chromowane obramowania
do wylotów wentylacyjnych, 2 szt.
Nr ewid. 990E0-79J83-000

Oferując szeroką gamę akcesoriów przeznaczonych do wnętrza samochodu SX4 Sedan stawiamy sobie ambitne zadanie – sprawienie, abyś poczuł się jak w domu.



Chromowane listwy
na wewnętrzne
powierzchnie przednich
i tylnych drzwi, 4 szt.

Nr ewid. 990E0-79J77-000

Chromowane obramowania
do głośników wysokotonowych,
głośników w drzwiach i dźwigni
skrzyni biegów, 9 szt.

Nr ewid. 990E0-79J76-000

**Kierownica ze skórzany
wykończeniem**
czarna, z przyciskami
sterowania radioodtwarzacza
Nr ewid. 990E0-63J31-000

**Kierownica ze skórzany
wykończeniem**
czarno-czerwona,
z przyciskami sterowania
radioodtwarzacza (brak ilustr.)
Nr ewid. 990E0-62J92-000

Kierownica ze skórzany wykończeniem
– z uwagi na konieczność demontażu
i ponownego montażu poduszki powietrznej
kierowcy, czynności te wykonać musi
Autoryzowana Stacja Obsługi Suzuki





**Środkowy podłokietnik
ze schowkiem**
Nr ewid. 990E0-79J32-000



**Środkowy podłokietnik
ze schowkiem i pojemnikiem na płyty CD**
Nr ewid. 990E0-79J66-000



**Wieszak na ubrania
mocowany za zagłówkiem
przedniego fotela, 1 szt.**
Nr ewid. 990E0-79J89-000

Lodówka samochodowa
pojemność 15 l
(ilustracja pokazuje Jimny)
Nr ewid. 990E0-64J30-000

Lodówka samochodowa
mocowana w uchwytach ISOFIX,
pojemność 21 l
(ilustracja pokazuje SX4 5 drzw.)
Nr ewid. 990E0-64J23-000



Wnętrze

Nawet życie w wielkim mieście może pokazać mniej stresujące oblicze – w samochodzie SX4 Sedan, który pozwala zrelaksować się dwa razy szybciej dzięki gamie udogodnień, w jakie można go wyposażyc stosownie do swoich potrzeb.



Oslony przeciwsłoneczne
2 szt., na szyby w drzwiach tylnych
Nr ewid. 990E0-75K05-000

Oslona przeciwsłoneczna
na szybę tylną
Nr ewid. 990E0-75K06-000



Przednie światła przeciwmgielne
Nr ewid. 990E0-75K16-000

Czujnik deszczu
w pełni automatycznie kontrolujący pracę
wycieraczek przedniej szyby – od idealnie dobranej
pracy przerywanej po pierwszy zakres pracy ciągłej.
Nr ewid. 990E0-65J81-000



Oslony progów
wzór „Frankfurt”, do przednich
i tylnych drzwi, zestaw 4 szt.
Nr ewid. 990E0-79J79-000



Owiewki
na drzwi przednie, 2 szt.
Nr ewid. 990E0-79J24-000

Owiewki
na drzwi tylne, 2 szt.
Nr ewid. 990E0-75K03-000

Nakładka ozdobna na słupek drzwi
wzór „Frankfurt”, zestaw 8 szt.
Nr ewid. 990E0-79J81-000

Bezpieczeństwo i ochrona

Ochrona kierowcy i pasażerów oraz oczywiście samochodu. Te dwa zadania realizowane są przez specjalne akcesoria przeznaczone do modelu SX4 Sedan. Od fotelików dziecięcych po praktyczne czujniki deszczu. Najlepszy sposób, by przewozić rodzinę z poczuciem pewności i bezpieczeństwa.



Fotelik dziecięcy ISOFIX DuoPlus
grupa G1, dla dzieci od 8 miesięcy
do 4 lat lub od 9 do 18 kg.
Fotelik posiada pięciopunktowy pas bezpieczeństwa,
zapewniający maksymalną ochronę.
Pas ma regulowane górne mocowania.
Fotelik jest mocowany w zaczepach ISOFIX,
w które samochód jest wyposażony.
Nr ewid. 99000-990YA-020







Oslony przeciwbłotne
sztywne, przednie, niewykończone,
zalecane lakierowanie w kolorze nadwozia
Nr ewid. 990E0-79J12-000

Oslony przeciwbłotne
sztywne, tylne, niewykończone,
zalecane lakierowanie w kolorze nadwozia
Nr ewid. 990E0-79J13-000



Tylko spójrz na ten lakier

SX4 Sedan raczej nie należy do tych samochodów, które nie podnoszą za sobą pyłu na drodze. Ale można sprawić, że mimo tego pozostanie czysty – na przykład dzięki praktycznym osłonom przeciwbłotnym. Zaś listwy ochronne na zderzakach oraz szereg innych akcesoriów pozwolą nie martwić się o zarysowanie lakieru.

Oslony przeciwbłotne
elastyczne, przednie
Nr ewid. 990E0-79J47-000

Oslony przeciwbłotne
elastyczne, tylne
Nr ewid. 990E0-75K08-000

Listwy boczne
zestaw 4 szt.
Nr ewid. 990E0-79J08-000



Bezpieczeństwo i ochrona

Oslony progów
srebro-antracytowe, zestaw 4 szt.
Nr ewid. 990E0-79J29-000



Listwy ochronne zderzaków
na przedni i tylny zderzak, zestaw 4 szt.
Nr ewid. 990E0-75K15-000





Pokrowiec ochronny na siedzenie
do przewożenia psa na tylnym siedzeniu,
nieprzemakalny materiał
(na ilustr. SX4 5-drzwiowy)
Nr ewid. 990E0-79J44-00



Nakładka ochronna zderzaka
czarna
Nr ewid. 990E0-75K12-000

Nakładka ochronna zderzaka
przezroczysta (brak ilustr.)
Nr ewid. 990E0-75K11-000

Wykładzina bagażnika
dopasowana, wodoszczelna
Nr ewid. 990E0-75K02-000

Dywanik do bagażnika
z osłoną zderzaka
Nr ewid. 990E0-75K07-000



Bezpieczeństwo i ochrona

Mimo załadowania bagaży zawsze można zachować dobrą prezencję – to zaleta, która w przypadku Suzuki SX4 Sedan została doprowadzona do perfekcji dzięki gamie wyselekcjonowanych akcesoriów ochronnych. W ten sposób uzyskujesz pewność, że rzeczy, które zabierasz ze sobą nie pozostawią żadnych śladów w samochodzie. I dotyczy to w równym stopniu nadwozia jak i wnętrza.



Dywaniki podłogowe
przednie głębokie, dopasowane, 2 szt.
Nr ewid. 990E0-79J86-000

Dywaniki podłogowe „DLX”
welurowe, antracytowe, 4 szt.
Nr ewid. 990E0-79J36-000

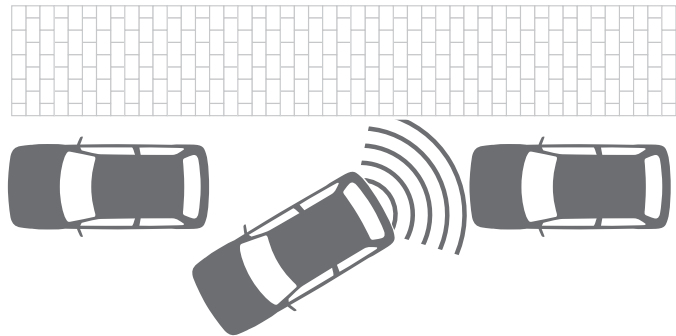
Dywaniki podłogowe „ECO”
dywanowe, antracytowe, 4 szt.
Nr ewid. 990E0-79J35-000

Gumowe dywaniki podłogowe
4 szt.
Nr ewid. 990E0-79J34-000





Bezproblemowe parkowanie,
szybka pomoc w razie potrzeby,
zabezpieczenie przed kradzieżą,
ochrona silnika – przygotowaliśmy
akcesoria na każdą okoliczność,
aby SX4 Sedan pozostał nietknięty.



Czujniki cofania

Ultradźwiękowe 4-sensorowe czujniki
parkowania Meta System Active Park 4.
Mogą być lakierowane. Zalecane przez Suzuki.

Nr ewid. **SMP-PD-M12**



Bezpieczeństwo i ochrona



Lakier zaprawkowy

Srebrny metaliczny (*Silky Silver Metallic*)

Nr ewid. 99000-10415-ZCC

Szary metaliczny (*Galactic Gray Metallic*)

Nr ewid. 99000-10415-ZCD

Czarny metaliczny (*Cosmic Black Metallic*)

Nr ewid. 99000-10415-ZCE

Niebieski perlisko-metaliczny
(*Kashmir Blue Pearl Metallic*)

Nr ewid. 99000-10415-ZCG

Jasnoniebieski metaliczny
(*Ocean Light Blue Metallic*)

Nr ewid. 99000-10415-ZEE

Czerwony metaliczny
(*Sunlight Copper Metallic*)

Nr ewid. 99000-10415-ZFS

Lakier zaprawkowy

Biały (*Superior White*)

Nr ewid. 99000-10315-26U

Jasnoczerwony (*Bright Red*)

Nr ewid. 99000-10315-ZCF



Zestaw ratunkowy

Zgodny z normą DIN 13164, zawiera apteczkę pierwszej pomocy, kamizelkę odblaskową oraz trójkąt ostrzegawczy.

Nr ewid. 990E0-65J79-000



System alarmowy Meta System HPB2 wykorzystujący fabryczny pilot, z czujnikami ultradźwiękowymi. Zalecany przez Suzuki.

Nr ewid. SMP-PD-M03

System alarmowy Meta System HPA4 nie wykorzystuje pilota fabrycznego – sterowanie pilotami Meta System. Zalecany przez Suzuki.

Nr ewid. SMP-PD-M02

Suzuki zaleca oleje Shell.



W doborze właściwego oleju do silnika w Twoim samochodzie pomoże Autoryzowana Stacja Obsługi Suzuki.



Hak holowniczy
montowany na stałe

Nr ewid. 990E0-75K10-000

Hak holowniczy
zdemontowany

Nr ewid. 990E0-75K09-000

Dopuszczalna masa całkowita przyczepy 1200 kg. Instalację elektryczną należy zamawiać oddzielnie.

Łącze przejściowe
do połączenia
wtyczki 13-stykowej
z gniazdem 7-stykowym
Nr ewid. 990E0-79J67-000

Łącze przejściowe
do połączenia
wtyczki 7-stykowej
z gniazdem 13-stykowym
(brak ilustr.)
Nr ewid. 990E0-62J41-000

Instalacja elektryczna
do haka holowniczego, 7-stykowa
Nr ewid. 990E0-75K17-000

Instalacja elektryczna
do haka holowniczego, 13-stykowa
Nr ewid. 990E0-75K18-000

Instalacja elektryczna opracowana specjalnie do modelu SX4 Sedan; zawiera wymagany przy holowaniu wskaźnik kontrolny działania kierunkowskazów przyczepy.

Obszerne i przestronne wnętrze samochodu SX4 Sedan można bez trudu uzupełnić nowymi możliwościami. Wystarczy kilka ruchów i dach samochodu zamieni się w powierzchnię transportową. A gdy to nie wystarczy, jest hak holowniczy, który może posłużyć do holowania przyczepy o masie całkowitej do 1200 kg.



Worek na poprzeczki
bagażnika dachowego
do każdego rodzaju poprzeczek,
czarny, z dużym logo Suzuki
Nr ewid. 990E0-79J91-000

Pojemnik transportowy¹
na dach Thule „Ranger”
składany, czarno-srebrny,
nieprzemakalny, z zamkiem
pojemność 340 l; 110 x 80 x 40 cm
Nr ewid. 990E0-79J97-000

Poprzeczki bagażnika dachowego¹
owalne, aluminiowe,
maks. obciążenie 50 kg
Nr ewid. 990E0-75K01-000

Transport

Więcej miejsca
na nowe pomysły



Pojemnik dachowy „Aspen”¹
pojemność 370 l; 223 x 56 x 35 cm
Nr ewid. 99000-990YT-502



Bagażnik dachowy „Excursion”
aluminiowy, 114 x 96 x 11 cm
Nr ewid. 99000-990YT-406



Pojemnik dachowy „Camper”¹
pojemność 380 l; nośność 35 kg,
150 x 90 x 35 cm
Nr ewid. 99000-990YT-507



Uchwyt na narty „McKinley”¹
do maks. 4 par nart lub
2 desek snowboardowych
Nr ewid. 99000-990YT-106

Uchwyt na narty „Everest”¹
do maks. 6 par nart lub
4 desek snowboardowych (brak ilustr.)
Nr ewid. 99000-990YT-107

¹ Maks. obciążenie dachu samochodu: 50 kg

Transport

Rzeczy, których nie da się zabrać samochodem Suzuki SX4 Sedan, nie ma zbyt wiele. Nawet rowery nie stanowią problemu, ponieważ to, co nie zmieści się do środka, można umieścić na dachu lub z tyłu samochodu. Służą do tego praktyczne akcesoria – i w ten sposób nie ma już wymówki przed kolejną wyprawą rowerową w góry.



Stelaż do transportu rowerów „Carac”
na dwa rowery, stalowy, mocowanie
wyłącznie na haku holowniczym
Nr ewid. 990E0-62J66-000



Uchwyt na rower „Baracuda”¹
Mocowany z prawej lub
z lewej strony
Nr ewid. 99000-990YT-206

**Stelaż do transportu rowerów
„Racer”¹**
do przewożenia rowerów ze
zdejmowanym przednim kołem
Nr ewid. 99000-990YT-205

**Stelaż do przewożenia
przednich kół rowerowych¹**
do zamocowania razem
z 99000-990YT-205
Nr ewid. 990E0-62J69-000

Stelaż do transportu rowerów „Vario”
na dwa rowery, konstrukcja aluminiowa,
mocowanie wyłącznie na haku holowniczym
Nr ewid. 990E0-62J67-000

Dodatkowy uchwyt
na trzeci rower, konstrukcja aluminiowa,
do zastosowania wyłącznie z 990E0-62J67-000
Nr ewid. 990E0-62J68-000



¹ Maks. obciążenie dachu samochodu: 50 kg

Multimedia

oraz zestawy nawigacyjne
do wszystkich modeli



KENWOOD DDX 7029 Stacja multimedialna

Odtwarza dźwięk i obraz w formacie DVD/DIVX/MPEG/JPEG/MP3/WMA/AAC
Wbudowany tuner radiowy z RDS, wejście USB 2.0, ekran dotykowy 6.95",
sterowanie za pomocą przycisków w kierownicy.

Współpraca z tunerem TV, modułem nawigacji, zestawem głośnomówiącym
Bluetooth, odtwarzaczem iPod Video lub zmieniarką CD.

Nr ewid. **SMP-PD-KDDX7029**

KENWOOD KNA-G420 Wysokowydajny system nawigacji z łatwym w obsłudze interfejsem.

Obsługa za pomocą ekranu dotykowego Kenwood. Zintegrowana szczegółowa
mapa Polski i Europy Zachodniej oraz większości terenów przemysłowych z drogami
międzykrajowymi LTU, LAT, EST, CZE, SUK, HUN, SLO, CRO, ROM, GRE (część).
Możliwość aktualizacji map i funkcji z kart pamięci SD Card. Trójwymiarowa lub
dwuwymiarowa prezentacja map. Nawigacja głosowa w języku polskim.

Nr ewid. **SMP-PD-KG420**



KENWOOD KTC-V300E tuner telewizyjny
PAL/SECAM do ukrytego montażu.

Nr ewid. **SMP-PD-KTV300E**

KENWOOD KCA-BT100 Zestaw głośnomówiący Bluetooth, współpracuje
ze stacją multimedialną i radioodtwarzaczem Kenwood, sterowanie za
pomocą ekranu dotykowego oraz pilota zdalnego sterowania.

Nr ewid. **SMP-PD-KBTOOTH**



KENWOOD KCA-P300v

adapter do podłączenia odtwarzacza iPod Video

Nr ewid. **SMP-PD-IPOD300V**

KENWOOD DNX 7200 Stacja multimedialna

z wbudowaną nawigacją. Odtwarza filmy i audio
DVD/DIVX/MPEG/JPEG/MP3/WMA/AAC
Wbudowany tuner radiowy z RDS, wejście USB 2.0,
6,95 " ekran dotykowy, sterowanie z kierownicy.
Współpraca z tunerem TV, zestawem głośnomówiącym
Bluetooth, iPod-em Video lub zmieniarką CD.

Nr ewid. **SMP-PD-KDNX7200N**



**Zestaw głośników**

do zamontowania w przednich lub tylnych drzwiach, dwustożkowe, 65 W, pasmo przenoszenia 80-17500 Hz, w komplecie z ekranem akustycznym

Nr ewid. 990E0-79J38-000

**Zestaw do bezprzewodowej komunikacji z telefonem Bluetooth. Parrot CK3100**

Na ciekłokrystalicznym wyświetlaczu ukazują się wszystkie istotne informacje (np. numer telefonu dla połączenia przychodzącego, numer ostatnio wybierany, czy lista adresowa). Wyświetlacz może zostać umieszczony w dowolnym miejscu na desce rozdzielczej, by zapewnić optymalną czytelność i dostęp. Doskonałe parametry akustyczne dzięki pełnej integracji systemu głośnomówiącego z instalacją samochodową, w zestawie przewód połączeniowy do standardowo montowanego radioodtwarzacza (Panasonic).

W skład standardowego zestawu wchodzi:
1 x Bluebox (urządzenie elektroniczne),
1 x wyświetlacz, 1 x mikrofon, 1 x przewód zasilający, 1 x zestaw przewodów do połączenia z głośnikami, układ automatycznego wyciszania radia, złącza ISO, elementy montażowe, instrukcja obsługi.

Nr ewid. SMP-PD-PARCK3100

Przyłącze Panasonic iPod®¹

do radioodtwarzacza Panasonic montowanego jako wyposażenie standardowe.

Nr ewid. 990E0-64J25-000

**Zmieniarka CD Panasonic**

6-płytkowa zmieniarka CD, kompatybilna z zestawem audio montowanym jako wyposażenie standardowe.

Nr ewid. 990E0-62J77-000

Zestaw montażowy

do zmieniarki CD Panasonic

Nr ewid. 990E0-65J69-000

¹ iPod jest zarejestrowanym znakiem towarowym Apple Inc.

Oryginalne akcesoria Suzuki zostały zaprojektowane specjalnie do samochodów Suzuki, co oznacza, że podlegają takim samym wymaganiom kontroli jakości, jak samochody tej marki. Prosimy pamiętać, że jedynie oryginalne akcesoria Suzuki poddane zostały testom dopuszczającym do stosowania w samochodach tej marki. Dołączono do nich stosowne instrukcje. Zainstalowanie akcesoriów innych producentów może mieć w pewnych warunkach negatywny wpływ na parametry pojazdu i w efekcie spowodować obniżenie bezpieczeństwa jazdy. Suzuki nie ponosi odpowiedzialności za straty spowodowane korzystaniem z akcesoriów nieoryginalnych.

Z chwilą publikacji niniejszej broszury tracą ważność wszystkie dotychczasowe informacje. Niektóre ilustracje zamieszczone w tej publikacji przedstawiają wyposażenie specjalne.



Suzuki zaleca produkty



Autoryzowany partner Suzuki