



Way of Life!

BURGMAN





On rządzi.

BURGMAN.

Ta nazwa to synonim luksusu na dwóch kołach.

Dla całego pokolenia BURGMAN zmienił podejście do jazdy motocyklem.

W niewyobrażalny wcześniej sposób połączył komfort i osiągi.

Zaprezentował motocyklistom na całym świecie nowy sposób myślenia o pogoni za przyjemnością i wolnością.

Zróbmy miejsce dla nowego modelu BURGMAN 650.

Panowanie nad maszyną nigdy nie było takie łatwe.

Moc nigdy nie była przekazywana z taką łatwością.

Każdy ruch jest teraz płynny i pełen gracji.

Każda droga czeka.





Uczucie, które daje siłę.

Na autostradzie BURGMAN 650 stanowi klasę sam dla siebie.

Dzięki dużej mocy każdy cel podróży wydaje się być bliski.

To jest radość, z której rodzi się inspiracja.

Łatwość rozpędzania, redukcje przełożeń, poruszanie się w gęstym ruchu ulicznym i dalekie wypadki za miasto - te elementy tworzą podróże pełne wrażeń.

Dzięki stateczności, która zapewnia zaufanie i komfort płynnej jazdy, kierowca może czuć się pełnym energii i zrelaksowanym także podczas długich podróży.

Stylistyka

Doskonała definicja luksusu

Z każdej strony BURGMAN 650 prezentuje doskonały poziom wykonania, zaawansowane rozwiązania techniczne i najwyższą jakość wykonania. Majestatyczne ukształtowane linie nadwozia odzwierciedlają moc i dynamikę tworząc wyrazistą i zwartą sylwetkę. Zarysy nadwozia prowadzą artystyczną grę światła i cienia. Poszczególne elementy, jak wyraźnie ukształtowany reflektor przedni dodatkowo podkreślają oryginalność i wyrefinowanie BURGMANA 650. Elegancki, przejrzysty układ wskaźników i elementów sterowania uwypukla najwyższy poziom komfortu. Każdy element jest ukształtowany i umieszczony tak, aby wzmacniać w kierowcy poczucie zrelaksowania i kontroli.



Doskonały wygląd

Wąskie, wielosoczewkowe reflektory przednie o ostrym zarysie doskonale oświetlają drogę przed skuterem. Oba reflektory zawsze świecą razem niezależnie od tego, czy zostaną włączone światła mijania czy drogowe. Jaskrawe lampy pozycyjne poprawiają widoczność pojazdu.

Przejrzysty zestaw wskaźników

Przejrzysty, klarowny wygląd jest synonimem wyrefinowania. W BURGMANIE 650 reprezentuje go symetryczny układ wskaźników i urządzeń sterujących oraz stonowane barwy i kształt wszystkich elementów, które widzi i dotyka motocyklista.



*Wszystkie światła i wskaźniki na zdjęciu są podświetlone w celach poglądowych.



Smukła tylna część nadwozia

Wyraźne podwójne wielosoczewkowe światła tylne są doskonale widoczne i mają wyrafinowaną stylistykę, która charakteryzuje model BURGMAN 650.



Pełna informacja

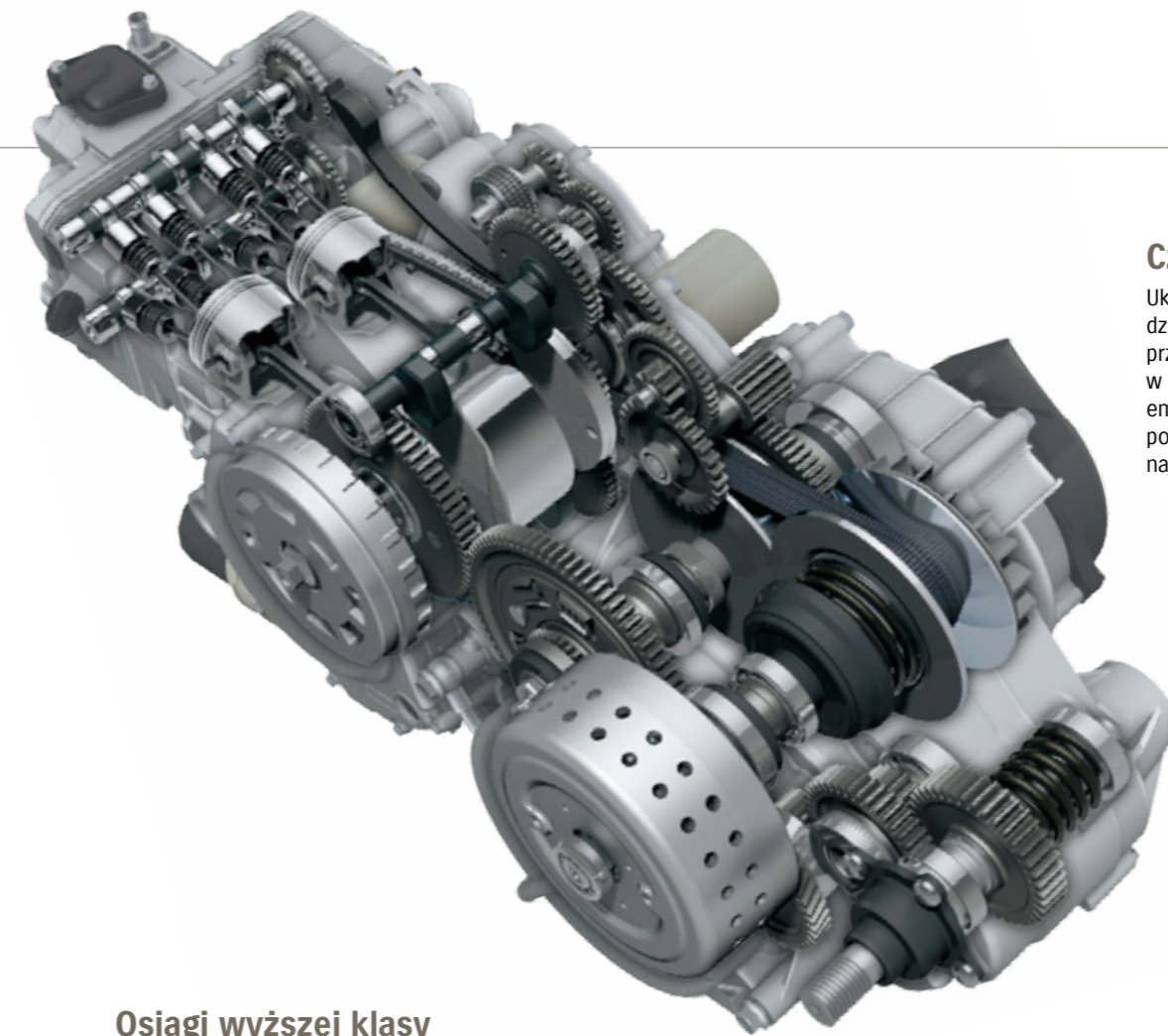
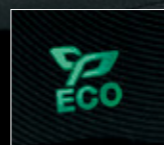
Wiedza to potęga, a dzięki zespołowi wskaźników kierowca BURGMANA 650 jest doskonale o wszystkim poinformowany. Między dużym, czytelnym analogowym prędkościomierzem i obrotomierzem znajduje się ekran, na którym wyświetlany jest stan licznika przebiegu całkowitego oraz dwóch liczników przebiegu dziennego, wskaźnik zużycia paliwa, wskaźnik poziomu paliwa, wskaźnik temperatury cieczy chłodzącej, termometr, zegar, wskaźnik poziomu oleju, wskaźnik informujący o konieczności wymiany oleju, wskaźnik trybu pracy układu napędowego (tryb "normalny" i "Power") oraz wskaźnik włączonego biegu (wersje z mechaniczną skrzynią biegów).

*Wszystkie światła i wskaźniki na zdjęciu są podświetlone w celach poglądowych.

Wskaźnik Eco Drive

BURGMAN 650 wyposażony jest we wskaźnik Eco Drive, który zachęca do ekonomicznej jazdy. Wskaźnik znajduje się w zespole wskaźników i włącza się, kiedy zużycie paliwa jest odpowiednio niskie. Jego zadaniem jest pomóc kierującemu w opanowaniu ekonomicznej i ekologicznej techniki jazdy*.

*Sam wskaźnik Eco Drive nie powoduje redukcji zużycia paliwa, ale może pomóc motocyklistom w doskonaleniu ekonomicznego stylu jazdy. Na zużycie paliwa wpływają warunki drogowe, liczba zatrzymań, szybkość rozpędzania (stopnia otwarcia przepustnicy), prędkość jazdy oraz inne czynniki.



Osiągi wyższej klasy

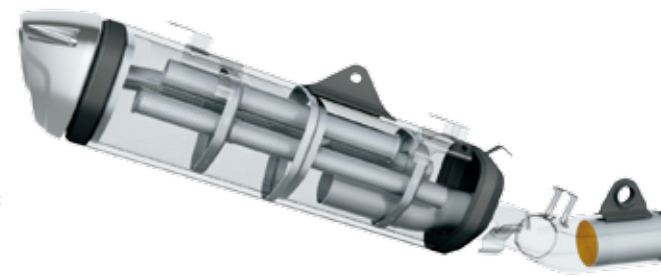
BURGMAN 650 zapewnia wysokie osiągi oraz poczucie kontroli. Chłodzony cieczą silnik o pojemności 638 cm³ zapewnia moc jaka jest potrzebna do dynamicznej i efektywnej jazdy. Sterowany komputerowo wtrysk paliwa, układ PAIR oraz układ mierzący zawartość tlenu w spalinach i katalizator zmniejszają zużycie paliwa i poziom emisji zanieczyszczeń. Zmienione przełożenia skrzyni biegów i mniejsze straty mechaniczne dodatkowo przyczyniają się do obniżenia zużycia paliwa. W trybie Drive, nowy model zużywa 15% mniej paliwa* w porównaniu ze swoim poprzednikiem. Poczucie pełnej kontroli zapewnia bezstopniowa przekładnia Suzuki sterowana elektronicznie (SECVT). Za pomocą przycisków na kierownicy można wybrać jeden z trzech trybów pracy przekładni. Dwa z nich - "normalny" i "Power" - są w pełni automatyczne, a trzeci (Manual) pozwala na ręczny wybór przełożenia. Tryb normalny (Drive) to niższe zużycie paliwa oraz ułatwiające jazdę płynne, liniowe przekazywanie mocy. Tryb "Power" to więcej mocy w reakcji na ruch manetką. Tryb manualny pozwala na ręczny wybór przełożenia (dostępnych jest 5 przełożeń), zapewniając niepowtarzalne poczucie kontroli.

W zmodernizowanej skrzyni SECVT zastosowano nowe tarcze sprzęgła, które charakteryzują się mniejszym o 35% poślizgiem.

* Pomiar przeprowadzony według testu WMTC (Worldwide Motorcycle Test Cycle)

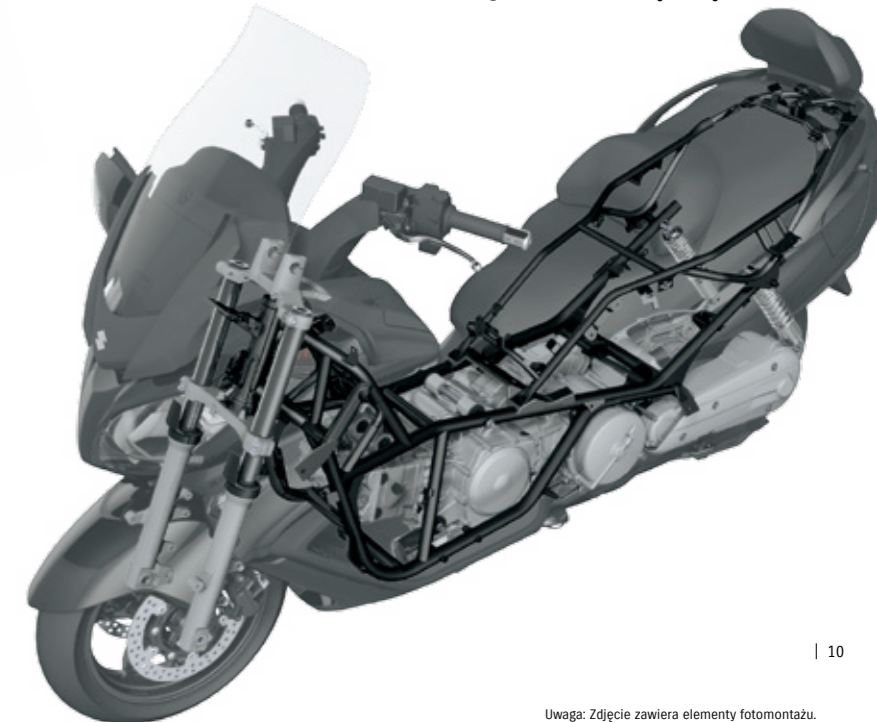
Czysty charakter

Układ wydechowy jest elegancki dzięki nowemu tłumikowi o trójkątnym przekroju. Został zaprojektowany w taki sposób, aby obniżyć poziom emisji zanieczyszczeń do stopnia, który pozwala modelowi BURGMAN 650 spełnić najbardziej wymagające normy.



Doskonale wyważony

Rurowa rama i odlewany ze stopu aluminium wahacz pozwoliły umieścić silnik i skrzynię biegów zapewniając maksymalną stateczność i zwrotność. Rama odziedziczyła z poprzedniego modelu długi, wynoszący 1595 mm rozstaw kół, który zapewnia stabilne prowadzenie. Rama nowego BURGMANA 650 ma nową, węższą część tylną, która jednocześnie tworzy bardziej płynny, sportowy wygląd nadwozia. Duży skok zawieszenia (110 mm z przodu i 100 mm z tyłu) pomaga uzyskać płynną jazdę.



Uwaga: Zdjęcie zawiera elementy fotomontażu.

Wyposażenie



Miejsce na wszystko

BURGMAN 650 może pomieścić dużą ilość bagażu. Pod siedzeniem znajduje się przepastny schowek o pojemności 50 litrów, do którego zmieszczą się dwa integralne kaski motocyklowe. Schowek jest oświetlany, co ułatwia korzystanie z niego, kiedy jest ciemno. Dodatkowa linka pozwala bezpiecznie zamocować kask na zewnątrz, dzięki czemu do dyspozycji mamy więcej miejsca w schowku. Trzy schowki pod kierownicą mogą służyć do przechowywania map lub innych przedmiotów potrzebnych w czasie jazdy. W jednym z nich znajduje się gniazdko elektryczne, które doskonale nadaje się do podłączenia ładowarki telefonu komórkowego.

Uwaga

- Kaski i inne przedmioty znajdują się na zdjęciach w celach poglądowych.
- Niektóre kaski ze względu na kształt mogą nie mieścić się w schowku pod siedzeniem.
- Łączna masa przedmiotów w schowku pod siedzeniem nie może przekraczać 10 kg.
- Łączna masa przedmiotów we wszystkich schowkach pod kierownicą nie może przekraczać 1,5kg.
- Nie należy przechowywać w schowkach przedmiotów delikatnych, wartościowych, niebezpiecznych lub nieodpornych na działanie ciepła.



Udogodnienia sterowane elektrycznie

Owiewka przednia została zaprojektowana tak, aby zapewnić skuteczną ochronę przed pędem powietrza i doskonałą widoczność. Jej położenie jest sterowane elektrycznie, co pozwala dopasować je do wzrostu kierowcy. W celu ułatwienia poruszania się w ciasnych miejscach parkingowych, skuter wyposażony został w elektrycznie składane lusterka boczne. Aby je złożyć wystarczy nacisnąć przycisk.



Regulowany komfort

Siedzenie ma optymalne wymiary. Zapewnia dwóm osobom luksusowe warunki nawet podczas długich podróży. Oparcie dla kierowcy można przesunąć do przodu lub do tyłu o 50 mm, co zapewnia optymalne podparcie. Do regulacji oparcia nie są potrzebne żadne narzędzia.



Zaawansowana ochrona przed kradzieżą

BURGMAN 650 jest chroniony przed kradzieżą przez immobilizer Suzuki (SAIS)*, którego elektroniczny układ identyfikacji wykorzystuje informacje zapisane w kluczyku. Jego zadaniem jest niedopuszczenie do uruchomienia silnika przez niepowołane osoby. Dodatkowo, wyłącznik zapłonu jest zabezpieczony pokrywą magnetyczną, którą można otworzyć tylko za pomocą właściwego kluczyka.

*Nie dostępne w wersjach przeznaczonych na rynek Ameryki Północnej.

Hamulce



Siła hamowania

Hamulce tarczowe obu kół zapewniają optymalną siłę hamowania. Z przodu zastosowano pływające tarcze hamulcowe, aby zapewnić większą skuteczność działania.

Układ ABS

Układ zapobiegający blokowaniu kół (ABS)* zapewnia lepsze panowanie nad skuterkom podczas awaryjnego hamowania. Moduł ABS jest o 55% lżejszy w porównaniu z zespołem zastosowanym w poprzednim modelu.

* Uwaga! Układ ABS wspomaga jedynie proces hamowania. Jego zadaniem nie jest skrócenie drogi hamowania. Zawsze należy pamiętać o zmniejszeniu prędkości przed zbliżeniem się do łuku lub zakrętu.



Bezpieczeństwo po zaparkowaniu

Blokada hamulca sterowana za pomocą dźwigni zapewnia spokój. Dźwignia ma nowy stylowy kształt, który zapewnia łatwiejszy dostęp i sterowanie.



Dodatki Executive

Ekskluzywna wersja EXECUTIVE wyposażona jest dodatkowo w elementy zwiększające poziom komfortu w codziennej eksploatacji.



Ogrzewanie rąk

Dbłość o komfort przejawia się w układzie elektrycznego ogrzewania manetek, którym steruje kierowca. Ciepłe powitanie, kiedy temperatura powoduje obniżenie komfortu jazdy.



Ogrzewanie w chłodne dni

Wystarczy nacisnąć przełącznik znajdujący się obok wyłącznika zapłonu, aby włączyć elektryczny układ podgrzewania siedzenia kierowcy i pasażera. Nie ma zatem powodu, aby w chłodniejsze dni czuć się mniej komfortowo z powodu niskiej temperatury.



Oparcie dla pasażera

zapewnia komfort i poczucie bezpieczeństwa w trakcie długich podróży.

Akcesoria



Kufer centralny



Osłony nóg



Nakładka chromowana osłony czołowej



Torba mocowana na tunelu

Wersje i kolorystyka

BURGMAN

EXECUTIVE



BURGMAN



Biały perłowy (RB5)



Szary metaliczny (PGZ)



Czarny błyszczący (YVB)

Dane techniczne (orientacyjne)

	BURGMAN 650 Executive	BURGMAN 650
Długość całkowita	2270 mm	
Szerokość całkowita	810 mm	
Wysokość całkowita	1430 mm	
Rozstaw kół	1590 mm	
Prześwit	120 mm	
Wysokość siedzenia	755 mm	750 mm
Masa własna	b.d.	
Typ silnika	4-suwowy, 2-cylindrowy, chłodzony cieczą, DOHC	
Średnica x skok tłoka	75,5 mm x 71,3 mm	
Pojemność skokowa	638 cm ³	
Stożek sprzężania	11,2 : 1	
Układ zasilania	Wtrysk paliwa	
Rozrusznik	Elektryczny	
Układ smarowania	Mokra miska olejowa	
Skrzynia biegów	SECVT	
Zawieszenie	Przód	Widelec teleskopowy, sprężyny śrubowe, tłumienie olejowe
	Tył	Wahacz wleczony, sprężyny śrubowe, tłumienie olejowe
Kąt nachylenia główki ramy/wyprzedzenie widelca	26°10' / 106 mm	
Hamulce	Przód	Podwójny tarczowy
	Tył	Tarczowy
Opony	Przód	120/70R15M/C 56H, bezdętkowe
	Tył	160/60R14M/C 65H, bezdętkowe
Układ zapłonowy	Elektryczny	
Pojemność zbiornika paliwa	15,0 litrów	
Ilość oleju (wymiana podczas przeglądu)	3,4 litra	

Wolność.

Jazda motocyklem jest nie tylko praktyczna - podróż za miasto jest prawdziwą przyjemnością.

Ale gdzieś w głębi nas tkwi prawdziwy powód, dla którego jeździmy - jest nim poczucie wolności.

BURGMAN 650 pozwoli je pochwycić.

Inspiracja, jakiej potrzebujemy znajduje się tutaj.

Wystarczy wygodnie usiąść i podążać śladami fantazji.

Wszystkim czego potrzebujesz jest droga.

Nie ma żadnych ograniczeń.



Dane techniczne, wyposażenie, kolorystyka, materiały i pozostałe elementy produktów firmy „Suzuki” znajdujące się w niniejszym opracowaniu mogą ulec zmianie bez uprzedniego powiadomienia i mogą być różne w zależności od rynku i norm prawnych. Niektóre modele nie są dostępne na wybranych rynkach. Produkcja każdego modelu może zostać zakończona bez uprzedniego powiadomienia. Informacje na temat jakichkolwiek zmian znajdują się u lokalnych dealerów. Zdjęcia zawierają elementy fotomontażu.

- Podczas jazdy motocyklem należy zawsze mieć na sobie kask ochronny z szybą, a także odpowiedni kombinezon.
- Należy jeździć bezpiecznie.
- Przed rozpoczęciem eksploatacji należy przeczytać Podręcznik Użytkownika.
- Nigdy nie należy prowadzić motocykla będąc pod wpływem alkoholu lub narkotyków.

SUZUKI MOTOR POLAND Sp. z o.o.

01-378 Warszawa, ul. Połczyńska 10, tel. (22) 329 41 00, www.suzuki.pl

