



Way of Life!



AKCESORIA

BURGMAN 650
BURGMAN 400
BURGMAN 125/200
SIXteen 125/150



BURGMAN
650

WYGLĄD I STYL: MAKSYMUM SZYKU

BURGMAN
650



1 CHROMOWANA NAKŁADKA CZOŁOWA

Poprawia wygląd Twojego skutera.
Zastępuje nakładkę fabryczną.
BURGMAN 650, od modelu 2013
Chromowana
Nr kat. 48131-26J10-000



2 POKRYWA ZBIORNIKA POMPY HAMULCOWEJ

Niewielki, ale bardzo miły szczegół,
nadający indywidualny wyraz
Twojemu BURGMANOWI. Pasuje
zarówno z lewej, jak i prawej strony.
Do każdego BURGMANA wymagane
są dwa zestawy. Zastępuje fabryczną
pokrywę zbiornika pompy hamulcowej.
BURGMAN 650, od modelu 2013.

Chromowana
Nr kat. 59600-26811-000



BURGMAN
650

TURYSTYKA I KOMFORT: PODRÓŻOWANIE W WIĘKSZYM KOMFORCIE



3 PODGRZEWANIE MANETEK

Bez względu na to, jak jest zimno, podgrzewane manetki zapewnią ciepło Twoim dłoniom podczas jazdy. Pięć poziomów intensywności podgrzewania. Komplet dla lewej i prawej strony.

BURGMAN 650, do wersji podstawowej od modelu 2013

Nr kat. 57100-05880-000



4 NAKŁADKA BOCZNA

Większy komfort jazdy oraz ochrona przed wiatrem i trudniejszymi warunkami atmosferycznymi. Zestaw dwuelementowy, z logo BURGMANA.

BURGMAN 650, od modelu 2013

Czarna

Nr kat. 990D0-26JSV-291



5 STOPKA BOCZNA

Eleganckie chromowane wykończenie. Zastępuje fabrycznie montowaną stopkę. BURGMAN 650, od modelu 2013

Chromowana

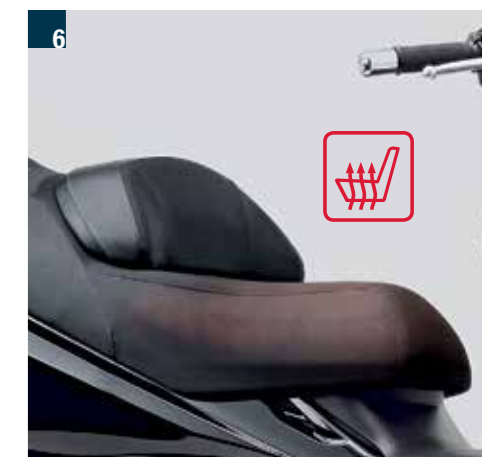
Nr kat. 42310-26J10-000

6 PODGRZEWANE SIEDZISKO

Zwiększa komfort jazdy nie tylko w chłodnych i wilgotnych warunkach. Możliwość podgrzewania miejsca kierowcy lub kierowcy i pasażera. Zastępuje siedzisko fabryczne.

BURGMAN 650, do wersji podstawowej od modelu 2013

Nr kat. 45100-26810-AF4



7 ZESTAW ZACZEPÓW MOCUJĄCYCH BAGAŻ

Zapewnia bezpieczne umocowanie bagażu. Możliwość spięcia bagażu pasami, zestaw czteroelementowy.

BURGMAN 650, od modelu 2013

Nr kat. 46200-26850-000



WYGODA I BAGAŻE:

WIĘCEJ MIEJSCA,
WIĘKSZE MOŻLIWOŚCI.



**8 KUFER CENTRALNY
O POJEMNOŚCI 47 LITRÓW^{1,2}**

Doskonałe rozwiązanie dla lubiących podróżować swoim BURGMANEM komfortowo i szybko. Kufer bez górnej nakładki pokrywy. Przy zamawianiu kufra należy dodatkowo zamówić nakładkę górną kufra (nr kat. 990D0-K49TC-BLK (czarna) lub 990D0-K49TC-kolor), stelaż kufra (nr kat. 93200-26811-000) i mocowanie kufra (nr kat. 93200-26820-000). Ładowność: 3 kg; maksymalna dopuszczalna prędkość jazdy: 130 km/h.

BURGMAN 650, od modelu 2013
Nr kat. 990D0-K4902-000

9 POKRYWA KUFRA CENTRALNEGO^{1,2}

Do kufra o pojemności 47 litrów.
BURGMAN 650, od modelu 2013

Lakierowana
Nr kat. 990D0-K49TC-kolor

Czarny ziarnisty
Brak ilustr.
Nr kat. 990D0-K49TC-BLK

Zestawienie dostępnych kolorów – strona 7.

**10 KUFER CENTRALNY
O POJEMNOŚCI 47 LITRÓW^{1,2}**

Wygodna wersja z pokrywą w kolorze czarnym. Nie jest konieczna dodatkowa pokrywa. Przy zamawianiu należy dodatkowo uwzględnić stelaż kufra (nr kat. 93200-26811-000) i mocowanie kufra (nr kat. 93200-26820-000). Ładowność: 3 kg; maksymalna dopuszczalna prędkość jazdy: 130 km/h.

BURGMAN 650, od modelu 2013
Brak ilustr.
Nr kat. 990D0-K4902-BLK



11 STELAŻ KUFRA¹

W przypadku wersji Executive należy dodatkowo zamówić osłonę uchwyty siedziska pasażera (nr kat. 46210-26810-kolor). Nie jest możliwy montaż w połączeniu z oparciem siedziska.

BURGMAN 650, od modelu 2013
Nr kat. 93200-26811-000

12 MOCOWANIE KUFRA¹

Wymaga osobnego zamówienia wraz ze stelażem (nr kat. 93200-26811-000) do zamocowania kufra centralnego o pojemności 47 litrów.

BURGMAN 650, od modelu 2013
Nr kat. 93200-26820-000

**13 OSŁONA UCHWYTU
SIEDZISKA PASAŻERA**

Niezbędna w przypadku zdemontowania oparcia siedziska w wersji Executive w celu zamocowania stelaża kufra centralnego (nr kat. 93200-26811-000).

BURGMAN 650, do wersji Executive od roku 2013

Nr kat. 46210-26810-kolor

Dostępne kolory podane są u dołu strony.

14 PODUSZKA OPARCIA SIEDZISKA¹

Do kufra centralnego o pojemności 47 litrów. Umożliwia pasażerowi wygodniejszą pozycję podczas jazdy.

BURGMAN 650, od modelu 2013
Nr kat. 990D0-K4900-010

15 OPARCIE SIEDZISKA

Poprawia komfort jazdy pasażera. Należy zamawiać razem z osłoną oparcia (nr kat. 46200-26840-kolor). Nie jest możliwy montaż w połączeniu ze stelażem kufra.

BURGMAN 650, do wersji podstawowej od modelu 2013

Nr kat. 46200-26830-AGJ

16 OSŁONA OPARCIA SIEDZISKA

W kolorach nadwozia.

BURGMAN 650, do wersji podstawowej od modelu 2013

Nr kat. 46200-26840-kolor

Dostępne kolory podane są u dołu strony.

17 TORBA BAGAŻOWA

Nieodzowna dla osób ceniących sobie komfort. Torba tekstylna z logo BURGMANA, przeznaczona do przewożenia bagażu pomiędzy nogami kierowcy. Z wewnętrzną wodoszczelną kieszenią i pasem naramiennym. Pojemność: ok. 8,5 litra. Ładowność: 2 kg; maksymalna dopuszczalna prędkość jazdy: 130 km/h.

BURGMAN 650, od modelu 2013

Nr kat. 990D0-26JTB-000



BURGMAN 650			
Rok modelowy	Kolor (kod koloru)		
2013	Czarny (YVB)	Szary matowy (PGZ)	Biały (RB5)
2014	Czarny (YVB)	Szary matowy (PGZ)	Biały (RB5)

¹ Tylko w krajach Europy.

² W wersjach Executive z oparciem siedziska możliwa jest zmiana oparcia (nr kat. 46200-26830-AGJ) na kufer centralny (nr kat. 990D0-K4902-000 lub 990D0-K4902-BLK), z użyciem osłony uchwyty siedziska pasażera (nr kat. 46210-26810-kolor), stelaża kufra (nr kat. 93200-26811-000) oraz mocowania kufra (nr kat. 93200-26820-000).



BURGMAN
400

**TURYSTYKA I KOMFORT:
JESZCZE WIĘCEJ
PRZYJEMNOŚCI Z JAZDY.**



1 OSŁONY DŁONI

Skuteczna ochrona dłoni przed wiatrem i niekorzystnymi warunkami atmosferycznymi, a także przed uderzeniami kamyków. Nie jest możliwy montaż w połączeniu z szybą.

BURGMAN 400, modele 2007-2012

Nr kat. 57300-05853-kolor

Oferowane nie we wszystkich kolorach nadwozia. Dostępne kolory podane są na stronie 13.

BURGMAN 400, od modelu 2013

Czarny matowy

Nr kat. 57300-14860-YKV

BURGMAN
4000



BURGMAN
400

FUNKCJA I FORMA: WYGODA W DOBRYM STYLU



2. PODGRZEWANE MANETKI

Podgrzewane manetki zapewniają dłoniom odpowiedni komfort cieplny podczas jazdy. Pięć poziomów intensywności podgrzewania. Komplet dla lewej i prawej strony.

BURGMAN 400, od modelu 2007

Nr kat. 57100-05862-000



3. OBCIĄŻNIKI KIEROWNICY

Najlepszy sposób na dalszą poprawę wyglądu Twojego Burgmana. Obciążniki kierownicy są doskonale dopasowane, służąc także jako zamiennik obciążników montowanych fabrycznie. Dostępne pojedynczo. Do każdego modelu wymagane są dwie sztuki. Zalecana jest równoczesna wymiana obu końcówek.

BURGMAN 400, od modelu 2007

Chromowane

Nr kat. 56200-10881-000



4. UNIWERSALNY UCHWYT NA URZĄDZENIE NAWIGACYJNE

Kompatybilny z wieloma motocyklowymi urządzeniami nawigacyjnymi. O więcej szczegółów zapytaj Swojego Dealera Suzuki.

BURGMAN 400, od modelu 2007

Nr kat. 990D0-05GGB-005



5. PODGRZEWANE SIEDZISKO

Zwiększa komfort jazdy nie tylko w chłodnych i wilgotnych warunkach. Możliwość podgrzewania miejsca kierowcy lub kierowcy i pasażera. Zastępuje siedzisko fabryczne.

BURGMAN 400, od modelu 2007

Nr kat. 45100-05815-FC8



6. OBNIŻONE SIEDZISKO

Okolo 15 mm niżej od standardowego siedziska - większy komfort jazdy i większe bezpieczeństwo w przypadku kierowców o niższym wzroście.

Zastępuje siedzisko fabryczne.

BURGMAN 400, od modelu 2007

Na ilustracji podobny model.

Nr kat. 45100-05827-FC8



7. ZESTAW ZACZEPÓW MOCUJĄCYCH BAGAŻ.

Zapewnia bezpieczne umocowanie bagażu. Możliwość spięcia bagażu pasami, zestaw czteroelementowy.

BURGMAN 400, od modelu 2007

Nr kat. 46200-05830-000



WYGODA I BAGAŻE: ZABIERZESZ WIĘCEJ.



8+9

8 KUFER CENTRALNY O POJEMNOŚCI 47 LITRÓW³

Doskonałe rozwiązanie dla lubiących podróżować komfortowo i szybko. Bez nakładki pokrywy. Przy zamawianiu należy dodatkowo uwzględnić nakładkę pokrywy kufra w odpowiednim kolorze (nr kat. 990D0-K49TC-kolor) i stelaż kufra (nr kat. 990D0-05H00-060). Ładowność: 3 kg; maksymalna dopuszczalna prędkość jazdy: 130 km/h.

BURGMAN 400, od modelu 2007

Nr kat. 990D0-K4902-000

9 NAKŁADKA POKRYWY KUFRA CENTRALNEGO

Do kufra o pojemności 47 litrów.
BURGMAN 400, od modelu 2007

Lakierowana
Nr kat. 990D0-K49TC-kolor

Czarny ziarnisty
Brak ilustr.
Nr kat. 990D0-K49TC-BLK

Zestawienie dostępnych kolorów – strona 13.

10 KUFER CENTRALNY O POJEMNOŚCI 47 LITRÓW³

Wygodna wersja z pokrywą w kolorze czarnym. Nie jest konieczna dodatkowa nakładka pokrywy. Przy zamawianiu należy dodatkowo uwzględnić stelaż kufra (nr kat. 990D0-05H00-060). Nie jest możliwy montaż w połączeniu z oparciem siedziska lub tylnym spojlerem. Ładowność: 3 kg; maksymalna dopuszczalna prędkość jazdy: 130 km/h.

BURGMAN 400, od modelu 2007

Brak ilustr.

Nr kat. 990D0-K4902-BLK

11 STELAŻ KUFRA CENTRALNEGO

W komplecie z zestawem montażowym kufra centralnego o pojemności 47 litrów. Nie jest możliwy montaż w połączeniu z oparciem siedziska lub tylnym spojlerem. W przypadku modelu Z zalecane jest dodatkowe zamówienie osłony uchwyty siedziska pasażera (nr kat. 46215-05H00-kolor lub 46200-05840-kolor).

BURGMAN 400, od modelu 2007

Nr kat. 990D0-05H00-060

12 OSŁONA UCHWYTU SIEDZISKA PASAŻERA

Niezbędna w przypadku usunięcia oparcia siedziska w modelu Z w celu zamocowania stelaża kufra (nr kat. 990D0-05H00-060).

BURGMAN 400, tylko do modeli Z 2007 – 2012

Nr kat. 46215-05H00-kolor⁴

BURGMAN 400, tylko do modeli Z od roku 2013

Nr kat. 46200-05840-kolor⁵

13 TYLNY SPOILER

Nadaje BURGMANOWI bardziej sportowy wygląd.

Nie jest możliwy montaż w połączeniu z oparciem siedziska lub stelażem kufra.

BURGMAN 400, od modelu 2007

Nr kat. 46200-05820-kolor⁶

Nr kat. 46200-05822-kolor⁷



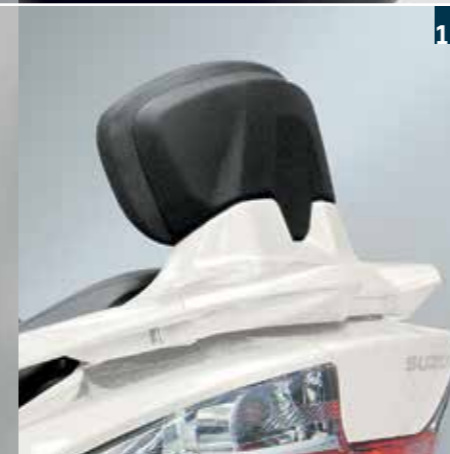
11



14



12



15



13

14 PODUSZKA OPARCIA SIEDZISKA¹

Do kufra centralnego o pojemności 47 litrów. Umożliwia pasażerowi wygodniejszą pozycję podczas jazdy.

BURGMAN 400, od modelu 2007

Nr kat. 990D0-K4900-010

15 OPARCIE SIEDZISKA

Poprawia komfort jazdy pasażera. Nie jest możliwy montaż w połączeniu ze stelażem kufra lub tylnym spojlerem.

BURGMAN 400, modele 2007 – 2012

Nr kat. 46200-05812-kolor⁸

BURGMAN 400, od modelu 2013

Nr kat. 46200-05850-kolor⁹

⁸ Dostępne kolory: YAY, YHG, YHL, YKZ, YLE, YLF, YMK, YPA, YVB

⁹ Dostępne kolory: YKV, YBD, YVB, PGZ, RB5

BURGMAN 650				
Rok modelowy	Kolor (kod koloru)			
2007	Czarny (YAY)	Czerwony (YHL)	Niebieski (YKZ)	Szary (YHG)
2008	Czarny (YAY)	Czerwony (YHL)	Niebieski (YLE)	Szary (YHG)
2009	Czarny (YAY)	Czerwony (YMK)	Biały (YPA)	Szary (YHG)
2010	Czarny (YAY)	Czerwony (YMK)	Biały (YPA)	Szary (YHG)
2011	Czarny (YAY)	Czerwony (YMK)	Biały (YPA)	Szary (YHG)
2012	Czarny (YVB)	JEW = Czarny (YVB)/ Szary (YLF)	Biały (YPA)	JEZ = Czarny (YVB)/ Szary (YWC)
2013	Czarny (YVB)	Czarny matowy (YKV)	Biały (YBD)	AHW = Szary Matowy (PGZ)/ Czarny matowy (YKV)
2014	Czarny (YVB)	Szary matowy (PGZ)	Biały (RB5)	

³ W celu zapewnienia poprawy stabilności jazdy z kufrem centralnym zalecany jest montaż obciążników kierownicy (nr kat. 56200-10881-000).

⁴ Dostępne kolory: YAY, YHG, YHL, YKZ, YLE, YMK, YPA, YLF, YVB, YBD, YWG, PGZ

⁵ Dostępne kolory: YBD, YPA, YVB, YWC, PGZ

⁶ Dostępne kolory: YAY, YHL, YKZ, YHG

⁷ Dostępne kolory: YPA, YMK, YLE, YBD, YKV, YVB, PGZ, RB5





BURGMAN
125/200

TURYSTYKA I KOMFORT:

**ŻYCIE JEST
WYSTARCZAJĄCO BURZLIWE**



1 WYSOKA SZYBA CZOŁOWA

Zwiększa komfort jazdy, redukując napór wiatru. Wyższa o 50 mm i szersza od wersji standardowej.

BURGMAN 125/200, od modelu 2014

Bezbarwna

Nr kat. 99000-9900A-12J

BURGMAN
125/200

TURYSTYKA I KOMFORT: PRAKTYCZNE PEREŁKI.



2 PODGRZEWANE MANETKI

Bez względu na to, jak jest zimno, podgrzewanie manetek zapewni dłoniom odpowiedni komfort ciepłoty podczas jazdy. Pięć poziomów intensywności podgrzewania. Komplet dla lewej i prawej strony.

BURGMAN 125/200, od modelu 2014

Nr kat. 57100-05890-000



125/200



3 UNIWERSALNY UCHWYT NA URZĄDZENIE NAWIGACYJNE

Kompatybilny z wieloma motocyklowymi urządzeniami nawigacyjnymi. O więcej szczegółów zapytaj Swojego Dealera Suzuki.

BURGMAN 125/200, od modelu 2014

Nr kat. 990D0-12JNB-000



4 WYKŁADZINA SCHOWKA POD SIEDZISKIEM

Wykładzina chroni kask i inne delikatne przedmioty przed zarysowaniem. Wykonana z miękkiego materiału i mocowana zatrzaskami do dna schowka.

BURGMAN 125/200, od modelu 2014

Nr kat. 990D0-12JUS-000

WYGODA I BAGAŻE: KOMFORT PODRÓŻOWANIA DLA KAŻDEGO



5 KUFER CENTRALNY O POJEMNOŚCI 39 LITRÓW

Doskonale rozwiązanie dla lubiących podróżować swoim BURGMANEM komfortowo i szykownie. Bez nakładki pokrywy. Przy zamawianiu należy dodatkowo uwzględnić nakładkę pokrywy kufra w odpowiednim kolorze (nr kat. 990D0-G37TC-kolor), stelaż kufra (nr kat. 990D0-12J00-060) i mocowanie kufra (nr kat. 990D0-03H00-066).

Ładowność: 3 kg; maksymalna dopuszczalna prędkość jazdy: 130 km/h.
BURGMAN 125/200, od modelu 2014
Nr kat. 990D0-G3702-000

6 NAKŁADKA POKRYWY KUFRA CENTRALNEGO

Do kufra o pojemności 39 litrów.
BURGMAN 125/200, od modelu 2014

Lakierowana
Nr kat. 990D0-G37TC-kolor

Czarna ziarnista
Brak ilustr.

Nr kat. 990D0-G37TC-BLK

Dostępne kolory podane są u dołu strony.

7 KUFER CENTRALNY O POJEMNOŚCI 39 LITRÓW⁷

Wygodna wersja z pokrywą w kolorze czarnym ziarnistym. Nie jest konieczna dodatkowa nakładka pokrywy. Przy zamawianiu należy dodatkowo uwzględnić stelaż kufra (nr kat. 990D0-12J00-060) i mocowanie (nr kat. 990D0-03H00-066).

Ładowność: 3 kg; maksymalna dopuszczalna prędkość jazdy: 130 km/h.
BURGMAN 125/200, od modelu 2014

Nr kat. 990D0-G3702-BLK



8 KUFER CENTRALNY O POJEMNOŚCI 33 LITRÓW

Z lakierowaną pokrywą. Przy zamawianiu należy dodatkowo uwzględnić stelaż kufra (nr kat. 990D0-12J00-060) i mocowanie kufra (nr kat. 990D0-03H00-070).

Ładowność: 3kg; maksymalna dopuszczalna prędkość jazdy: 130km/h.
BURGMAN 125/200, od modelu 2014

Lakierowany w kolorze czarnym matowym
Nr kat. 990D0-S3301-BLK

9 STELAŻ KUFRA

Nie jest możliwy montaż w połączeniu z oparciem siedziska.

BURGMAN 125/200, od modelu 2014
Nr kat. 990D0-12J00-060

10 MOCOWANIE KUFRA

Wymaga osobnego zamówienia w celu zamocowania kufra centralnego.
BURGMAN 125/200, od modelu 2014

Do kufra o pojemności 39 litrów
Nr kat. 990D0-03H00-066

Do kufra o pojemności 33 litrów.
Brak ilustr.
Nr kat. 990D0-03H00-070

11 PODUSZKA OPARCIA SIEDZISKA

Umożliwia pasażerowi wygodniejszą pozycję podczas jazdy.

BURGMAN 125/200, od modelu 2014

Do kufra o pojemności 39 litrów
Nr kat. 990D0-G3700-005

Do kufra o pojemności 33 litrów
Brak ilustr.
Nr kat. 990D0-06G48-005

12 OPARCIE SIEDZISKA

Poprawia komfort jazdy pasażera. Z wygrawerowanym logo BURGMAN. Nie jest możliwy montaż w połączeniu ze stelażem kufra.

BURGMAN 125/200, od modelu 2014

Czarny
Nr kat. 99000-99074-07E



13 TORBA BAGAŻOWA

Nieodzowna dla osób ceniących sobie komfort. Torba tekstylna z logo BURGMANA, przeznaczona do przewożenia bagażu pomiędzy nogami kierowcy. Z wewnętrzną wodoszczelną kieszenią i pasem naramiennym. Pojemność: ok. 8 litra.

Ładowność: 2 kg; maksymalna dopuszczalna prędkość jazdy: 130 km/h.
BURGMAN 125/200, od modelu 2014

Nr kat. 990D0-12JTB-000



BURGMAN 125/200				
Rok modelowy	Kolor (kod koloru)			
2014	Czarny Matowy (YKV)	Biały (YUH)	Szary Matowy (PGZ)	Srebrny (W6V)





SIXteen

OCHRONA I STYL: DOSKONAŁY WYGLĄD



1 OWIEWKA CZOŁOWA

Poprawia komfort jazdy, chroniąc przed naporem powietrza.

SIXteen 125/150, od modelu 2008

Bezbarwna

Nr kat. 99000-99074-68N

2 NAKŁADKA OZDOBNA NA WLOT POWIETRZA

Uczyni skuter SIXteen jeszcze bardziej stylowym.

SIXteen 125/150, od modelu 2008

Imitacja włókna węglowego

Nr kat. 99000-99013-K19



SIXteen

KOMFORT I STYL: RADOŚĆ Z JAZDY



3 WYKŁADZINA SCHOWKA POD SIEDZISKIEM

Wykonana z miękkiego materiału i mocowana na rzepy. Składa się z dwóch części: dolnej, przeznaczonej na dno schowka, oraz górnej. Chroni kask i inne delikatne przedmioty przed zarysowaniem.

SIXteen 125/150, od modelu 2008

Nr kat. 990D0-20HUS-000



4 OSŁONA STACYJKI ZAPŁONU

Nie tylko zachwyca wyglądem, ale także chroni stacyjkę przed zarysowaniem.

SIXteen 125/150, od modelu 2008

**Imitacja włókna węglowego
Nr kat. 99000-99013-K20**

5 OSŁONY LUSTEREK

Stylowy wygląd i ochrona – dwa w jednym. Jeszcze lepsza prezencja Twojego skutera SIXteen i równocześnie jego ochrona.

SIXteen 125/150, od modelu 2008

**Imitacja włókna węglowego
Nr kat. 99000-99013-K21**

Srebrzyste

Brak ilustr.

Nr kat. 99000-99013-K24

Niebieskie

Brak ilustr.

Nr kat. 99000-99013-K22

6 NAKLEJKA OZDOBNA NA OBRĘCZ KOŁA

Jedna sztuka.

SIXteen 125/150, od modelu 2008

Biała

Nr kat. 990D0-20HWD-WHT

7 STOPKA CENTRALNA

Umożliwia komfortowe zaparkowanie skutera SIXteen.

SIXteen 125/150, od modelu 2008

Nr kat. 42300-20860-000



8 KUFER CENTRALNY O POJEMNOŚCI 39 LITRÓW

Bez nakładki pokrywy. Przy zamawianiu należy dodatkowo uwzględnić nakładkę pokrywy kufra w odpowiednim kolorze (nr kat. 990D0-G37TC-kolor) oraz płytę mocującą (nr kat. 990D0-99999-076). Ładowność: 3 kg; maksymalna dopuszczalna prędkość jazdy: 130 km/h.

SIXteen 125/150, od modelu 2008

Nr kat. 990D0-G3702-000

9 NAKŁADKA POKRYWA KUFRA CENTRALNEGO

Przeznaczona do kufra o pojemności 39 litrów.

SIXteen 125/150, od modelu 2008

Lakierowana

Nr kat. 990D0-G37TC-kolor.

Czarna ziarnista

Brak ilustr.

Nr kat. 990D0-G37TC-BLK

Dostępne kolory podane są u dołu strony.

10 KUFER CENTRALNY O POJEMNOŚCI 39 LITRÓW

Wygodna wersja z pokrywą w kolorze czarnym ziarnistym. Nie jest konieczna dodatkowa nakładka pokrywy. Przy zamawianiu należy dodatkowo uwzględnić płytę mocującą (nr kat. 990D0-99999-076).

Ładowność: 3 kg; maksymalna dopuszczalna prędkość jazdy: 130 km/h.

SIXteen 125/150, od modelu 2008

Brak ilustr.

Nr kat. 990D0-G3702-BLK

BURGMAN 125/200				
Rok modelowy	Kolor (kod koloru)			
2008	Czarny Matowy (YSV)	Biały (YSU)	Niebieski (YKY)	Srebrny (YD8)
2009	Czarny (YAY)	Biały (YC3)	Fioletowy (YWH)	Szary (YMR)
2010	-	Beżowy (YVY)	Brązowy (YVW)	Srebrny (YSY)
Od roku 2011	Czarny (YAY)	Beżowy (YVY)	-	Srebrny (YSY)

11 KUFER CENTRALNY O POJEMNOŚCI 33 LITRÓW

Z lakierowaną pokrywą. Przy zamawianiu należy dodatkowo uwzględnić płytę mocującą (nr kat. 990D0-16H00-070). Ładowność: 3 kg; maksymalna dopuszczalna prędkość jazdy: 130 km/h.

SIXteen 125/150, od modelu 2008

Lakierowany

Nr kat. 990D0-S3300-kolor

Lakierowany w kolorze czarnym matowym

Brak ilustr.

Nr kat. 990D0-S3301-BLK

Oferowany nie we wszystkich kolorach nadwozia. Dostępne kolory podane są u dołu strony.

12 PŁYTA MOCUJĄCA

Wymaga osobnego zamówienia w celu zamocowania kufra centralnego.

SIXteen 125/150, od modelu 2008

Do kufra o pojemności 39 litrów

Brak ilustr.

Nr kat. 990D0-99999-076

Do kufra o pojemności 33 litrów

Nr kat. 990D0-16H00-070

13 PODUSZKA OPARCIA SIEDZISKA

Umożliwia pasażerowi wygodniejszą pozycję podczas jazdy.

SIXteen 125/150, od modelu 2008

Do kufra o pojemności 39 litrów

Brak ilustr.

Nr kat. 990D0-G3700-005

Do kufra o pojemności 33 litrów

Nr kat. 990D0-06G48-005



CO JESZCZE?

PRZYDATNE I PRAKTYCZNE



1 NIEPRZEMAKALNA TORBA SUZUKI

Wykonana z nieprzemakalnego, zgrzewanego brezentu, z elementami odblaskowymi oraz dodatkowym paskiem na ramię. Pojemność 35 litrów.

Nr kat. 990F0-DRYDB-000



2 NIEPRZEMAKALNA TORBA BIODROWA SUZUKI

Wykonana z nieprzemakalnego, zgrzewanego brezentu, z elementami odblaskowymi oraz dodatkowym, regulowanym paskiem. Pojemność 2,5 litra.

Nr kat. 990F0-DRYHB-000



3 WEWNĘTRZNA TORBA TEKSTYLNA

Dodatkowa wewnętrzna torba tekstylna, przeznaczona do jeszcze lepszej ochrony wartościowych przedmiotów podczas jazdy i ich wygodnego przenoszenia po dotarciu do celu podróży. Tylko do kufrów centralnych o numerze katalogowym 990D0-K49XX-XXX

Nr kat. 990D0-TCBAG-000



4 PLECAK

Plecak turystyczny, stanowiący funkcjonalny dodatek w podróży.

Nr kat. 990F0-MBACK-000



5 ZESTAW PIERWSZEJ POMOCY

Obowiązkowy w wielu krajach Europy. Przed rozpoczęciem podróży zalecamy sprawdzić lokalne wymogi.

Z kamizelką

Nr kat. 990D0-FIRST-KIT



6 ŁADOWARKA DO AKUMULATORA MOTOCYKLOWEGO

Idealnie zadba o prawidłowy stan techniczny akumulatora. W pełni automatyczna ładowarka z funkcją diagnostyczną oraz zabezpieczeniem przed przeładowaniem. W zestawie przewód z pierścieniami umożliwiającymi trwałe zamocowanie do akumulatora motocykla. Napięcie zasilania 220-240 V, napięcie akumulatora 12 V, prąd ładowania maks. 0,6 A.

Nr kat. 990D0-OPTI1-3PL

DODATKOWY PRZEWÓD ŁĄCZĄCY Z KOŃCÓWKAMI OCZKOWYMI

Idealne rozwiązanie w przypadku posiadania większej liczby motocykli lub skuterów Suzuki.

Nr kat. 990D0-OPTI1-CAB



7 MODUŁ ALARMU¹

Ochrona skutera BURGMAN przed niepożądanym dostępem. Zestaw obejmuje także immobilizer. Zwarte gabarytowo urządzenie zawiera niezależne zasilanie na wypadek odłączenia od głównego źródła energii. W zestawie dwa nadajniki zdalnego sterowania. Przewody elektryczne zamawiane oddzielnie.

Nr kat. 990D0-ALARM-001

Wiązka elektryczna instalacji alarmowej do BURGMANA 650 od modelu 2013

Nr kat. 990D0-05H02-ALM

Wiązka elektryczna instalacji alarmowej do BURGMANA 400 od modelu 2007

Nr kat. 990D0-05H01-ALM

Wiązka elektryczna instalacji alarmowej do BURGMANA 200 i 125 od modelu 2014

Nr kat. 990D0-12J00-ALM

MODUŁ ALARMU

Z przewodami elektrycznymi, do skutera SIXteen 125/150.

Brak ilustr.

Nr kat. 990D0-20H01-ALM

8 PLANDEKA NA MOTOCYKL

Wykonana z wytrzymałej tkaniny poliestrowej, nieprzemakalna plandeka z otworami wentylacyjnymi umożliwi właściwą cyrkulację powietrza. Miękka wyściółka wewnętrzna chroni pojazd. Podwójne szwy, centralny ściągacz, zaciski z dużymi oczkami, dolna część odporna na wysokie temperatury.

BURGMAN 650, 400

Nr kat. 990D0-RCGSX-0XL

BURGMAN 200, 125

Nr kat. 990D0-RCGSX-00L

SIXteen 125/150

Brak ilustr.

Nr kat. 990D0-COVER-00M



9 ZESTAW NAKLEJEK „BURGMAN”

Do użytku według indywidualnego uznania: zestaw 3-elementowy, składający się z dwóch mniejszych i jednej większej naklejki z wytrzymałego materiału Evotec, wykończenie z efektem weluru.

Nr kat. 990D0-26JSK-000



10 ZESTAW NAKLEJEK „BURGMAN”

Do użytku według indywidualnego uznania: zestaw 3-elementowy, składający się z dwóch mniejszych i jednej większej naklejki z wytrzymałego materiału Evotec, wykończenie z efektem chromowania.

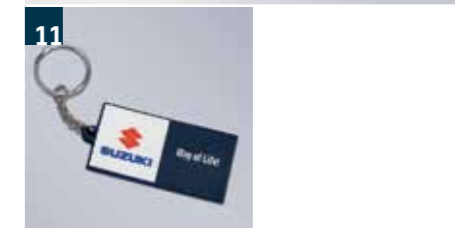
Nr kat. 990D0-SET01-PAD



11 GUMOWY BRELOK SUZUKI

„Way of Life”

Nr kat. 990F0-WAYOL-KEY



Ważna informacja dotycząca podrózowania z bagażem!

Maksymalny bagaż: 3 kg; maksymalna dopuszczalna prędkość jazdy: 130 km/h.

FUNKCJONALNOŚĆ I STYL: PERFEKCYJNY WYGLĄD

1 CZAPKA PŁASKA

Brązowa, z wyhaftowanym znaczkim „S”, 100% bawełna.

Dostępne rozmiary:
S-M/L-XL/XXL-3XL

Nr kat. 990F0-FCH02-00S
Nr kat. 990F0-FCH02-00L
Nr kat. 990F0-FCH02-00L



2 CZAPKA PŁASKA

Szara, z wyhaftowanym znaczkim „S”, 100% bawełna.

Dostępne rozmiary:
S-M/L-XL/XXL-3XL

Nr kat. 990F0-FCH01-00S
Nr kat. 990F0-FCH01-00L
Nr kat. 990F0-FCH01-00L



3 MĘSKA KOSZULKA Z KRÓTKIM RĘKAWEM

„I LOVE SUZUKI”

Czarna z nadrukowanym biało-czerwonym hasłem, 100% bawełna.

Dostępne rozmiary: S-XXL
Nr kat. 990F0-FTS08-size



4 DAMSKA KOSZULKA Z KRÓTKIM RĘKAWEM

„I LOVE SUZUKI”

Biała z nadrukowanym czarno-czerwonym hasłem, 90% bawełna, 5% elastan.

Dostępne rozmiary: S-XXL
Nr kat. 990F0-FTL04-rozmiar



5 OCHRANIACZ NÓG KIEROWCY SKUTERA (FARTUCH)

Czarny, nieprzemakalny pokrowiec na nogi dla kierowcy, z logo BURGMANA i odblaskowymi paskami z prawej i lewej strony oraz regulowanym pasem wokół talii stanowi optymalną ochronę w trudnych warunkach atmosferycznych. Dostarczany w czarnej, siatkowej torbie. Obciążniki (woreczki z piaskiem) u dołu uniemożliwiają unoszenie się ochraniacza nawet przy dynamicznym przyspieszaniu (zalecana maksymalna prędkość jazdy: 130 km/h). 50% elastomery termoplastyczne, 20% poliester, 30% materiał izolacyjny.

Nr kat. 990F0-SAPRN-000

Nr kat. 990F0-FCH02-00S

Nr kat. 990F0-FCH02-00L

Nr kat. 990F0-FCH02-XXL

6 KURTKA TEKSTYLNA

- Tkanina zewnętrzna: poliamid 500D, wzmocnienia z materiału DYNAX w okolicach barków i łokci
- Ochraniacze barków i łokci; ochraniacze łokci z regulacją wysokości
- Ochrona pleców
- Wysokiej klasy membrana Z-Liner: nieprzemakalna, nieprzewiewna i oddychająca
- Otwory wentylacyjne z przodu i z tyłu
- Odpinana podpinka TAFFETA – lekka i ciepła

Dostępne rozmiary: XS-4XL

Czarny / szary

Nr kat. 990F0-STEX1-rozmiar



7 SPODNI TEKSTYLNE

- Tkanina zewnętrzna: poliamid 500D, wzmocnienia z materiału DYNAX w okolicy kolan
- Ochraniacze kolan z regulacją wysokości
- Wysokiej klasy membrana Z-Liner: nieprzemakalna, nieprzewiewna i oddychająca
- Otwory wentylacyjne z przodu
- Odpinana podpinka TAFFETA – lekka i ciepła

Dostępne rozmiary: XS-4XL

Czarny

Nr kat. 990F0-STEX4-rozmiar



8 KAMIZELKA UNISEX

Czarna, z przodu kieszeń na suwak, wyszywane logo i odblaskowa lamówka, nieprzewiewna, 100% poliester.

Dostępne rozmiary:
XS-4XL Nr kat. 990F0-BKVS1-size

9 GOLF

- Lorica®
- Ciepły, miękki i oddychający
- Zakrywa szyję i barki

Rozmiar uniwersalny

Czarny

Nr kat. 990F0-SNECK-000



10 KURTKA TEKSTYLNA ENDURO

- Tkanina zewnętrzna: poliamid 500D, wzmocnienia z materiału DYNAX w okolicach barków i łokci
- Podwójne szwy
- Ochraniacze barków i łokci; ochraniacze łokci z regulacją wysokości
- Ochrona pleców
- Odpinana wewnętrzna kurtka z wysokiej klasy membraną Z-Liner: nieprzemakalną, nieprzewiewną i oddychającą
- 5 regulowanych zamkami błyskawicznymi otworów wentylacyjnych w okolicach ramion oraz z przodu i z tyłu

Dostępne rozmiary: XS-4XL

Czarny / szary

Nr kat. 990F0-XTEX1-rozmiar



11 SPODNI TEKSTYLNE ENDURO

- Tkanina zewnętrzna: poliamid 500D, wzmocnienia z materiału DYNAX w okolicach kolan
- Podwójne szwy
- Ochraniacze kolan z regulacją wysokości
- Odpinane wewnętrzne spodnie z wysokiej klasy membraną Z-Liner: nieprzemakalną, nieprzewiewną i oddychającą
- 2 regulowane zamkami błyskawicznymi otwory wentylacyjne w górnej części nogawek

Dostępne rozmiary: XS-4XL

Czarny

Nr kat. 990F0-XTEX2-rozmiar

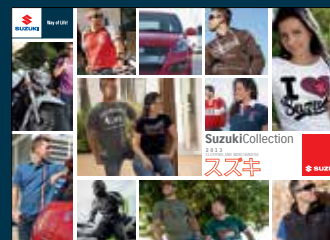
ORYGINALNE CZĘŚCI ZAMIENNE SUZUKI

Swą wyjątkowość motocykl Suzuki zawdzięcza temu, że wszystkie jego części i podzespoły są idealnie dopasowane do siebie. W procesie wytwarzania naszych oryginalnych części zamiennych najwyższym priorytetem jest bezkompromisowa jakość. Dobór odpowiednich materiałów, ścisłe przestrzeganie określonych norm oraz odpowiedni proces produkcyjny gwarantują uzyskanie maksimum funkcjonalności przy możliwie najmniejszej masie. Wysoka jakość ma jednak swój koszt. Zadbaj o to, aby Twoja maszyna pozostała autentycznym motocyklem Suzuki.



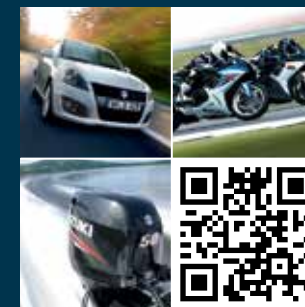
SIĘGNIJ PO KATALOG

Pragniesz doskonałego rynsztunku nie tylko dla swojego motocykla, ale również dla siebie? Wystarczy poprosić u dealera Suzuki o katalog z kolekcją odzieży i przedmiotów codziennego użytku.



SUZUKI TO NIE TYLKO MOTOCYKLE.

Samochody, motocykle i sprzęt motorowodny – 100 lat innowacji. Odwiedź naszą stronę za pośrednictwem kodu QR i dowiedz się więcej o Suzuki – stylu życia.



Akcesoria Suzuki zostały zaprojektowane specjalnie do pojazdów Suzuki i podlegają takim samym wymaganiom jakościowym, jak pojazdy tej marki. Prosimy pamiętać, że jedynie oryginalne akcesoria poddane zostały odpowiednim testom i dopuszczone przez Suzuki. Wymagania, jakie muszą one spełniać, wyszczególnione są stosownych podręcznikach. Zainstalowanie akcesoriów innych producentów może mieć w pewnych warunkach negatywny wpływ na parametry pojazdu wynikające z jego cech konstrukcyjnych i w efekcie spowodować obniżenie bezpieczeństwa jazdy.

W celu zapoznania się z aktualnym cennikiem akcesoriów prosimy o kontakt z najbliższym Autoryzowanym Dealerem Suzuki. Prosimy o potwierdzenie pełnej specyfikacji wybranych akcesoriów przed dokonaniem zakupu i montażem. Należy zawsze zakładać kask, okulary i odzież ochronną, aby korzystać z przyjemności jazdy w sposób odpowiedzialny i bezpieczny.

Niniejszy katalog ma wyłącznie charakter informacyjny, a podane w nim informacje nie stanowią oferty ani zapewnienia, w szczególności w rozumieniu art. 66 § 1 oraz art. 5561 Kodeksu cywilnego. Suzuki Motor Poland Sp. z o.o. zastrzega sobie prawo do zmiany, bez uprzedniej informacji, specyfikacji, kolorów, materiałów oraz innych elementów artykułów przedstawionych w katalogu. Poszczególne artykuły akcesoryjne mogą stać się niedostępne bez uprzedniej informacji. Artykuły mogą się różnić od pokazanych na zdjęciach. Ze względu na ograniczenia techniki, kolory przedstawione w katalogu mogą się różnić od rzeczywistych kolorów przedstawionych artykułów. Prosimy o kontakt z najbliższym Autoryzowanym Dealerem Suzuki w celu uzyskania aktualnych informacji. Wszystkie informacje zawarte w niniejszym katalogu były przygotowane na dzień jego publikacji.

Twój dealer Suzuki:

SUZUKI MOTOR POLAND Sp. z o.o.
ul. Potczyńska 10, 01-378 Warszawa

Szczegółowe informacje dotyczące oryginalnych akcesoriów dostępne są na stronie www.suzuki.pl



Way of Life!