

# *SX4* *S-CROSS*



Way of Life!

# Nowa definicja crossovera

Suzuki SX4 S-CROSS jest wyjątkowym modelem typu crossover stanowiącym udane połączenie samochodu kompaktowego z rozwiązaniami stosowanymi w modelach terenowych (SUV). Nowoczesne wzornictwo, wysoka funkcjonalność w codziennej eksploatacji, znakomite własności jezdne w mieście i w terenie oraz niskie zużycie paliwa decydują o jego niespotykanej wszechstronności.



## Miejskie inspiracje

Odważne wzornictwo nadwozia łączy harmonijnie rzeczywistość świata miejskich ulic ze zdolnością do jazdy w trudniejszym terenie.

Dynamiczna linia boczna połączona z prześwitem terenowym podwozia wskazują na twardy charakter tego crossovera.





Prezentowany model: SX4 S-CROSS 1.6 4WD Elegance.  
Uwaga: model na zdjęciu zawiera dodatkowe wyposażenie akcesoryjne.

## Wielkie możliwości

Bez względu na cel podróży, SX4 S-CROSS dotrze do niego w świetnym stylu oraz zabierze ze sobą sporo bagażu. Jest on idealny do ruchu w mieście, jak i po wąskich drogach podmiejskich. Wypad na wakacje, rodzinna podróż z dziećmi lub transport dużych zakupów nie stanowią już żadnego problemu.





## Zawsze słońce

Przeszklony dach panoramiczny wspólnie rozświetla wnętrze kabiny. Pozytywny, ciepły nastrój udziela się wszystkim podróżującym, czyniąc z jazdy SX4 S-CROSS niezapomnianą chwilę. Elektrycznie przesuwane panele dachu otwierają się, tworząc szerokie okno na świat.





## Po prostu wyjątkowy

Nietuzinkowe wzornictwo wyróżnia SX4 S-CROSS spośród innych samochodów. Sportowa linia z dynamicznym przodem samochodu i masywnym tyłem od razu sygnalizuje jego możliwości. Atrakcyjny wygląd zewnętrzny podkreśla ochronny pakiet Outdoor wraz z systemem zintegrowanych relingów dachowych.

Prezentowany model: SX4 S-CROSS 1.6 4WD Elegance.  
Uwaga: model na zdjęciu zawiera dodatkowe wyposażenie akcesoryjne.



Solidna maska silnika



Łagodna linia dachu



Masywny tył



Reflektory bixenonowe  
Światła do jazdy dziennej LED



Przednie światła  
przeciwmgłowe



Zintegrowane  
relingi dachowe



Aerodynamiczne  
lusterka zewnętrzne



17" felgi aluminiowe  
polerowane



17" felgi aluminiowe



16" felgi stalowe  
z pełnym kołpakiem



16" felgi aluminiowe FUJI  
(oferta akcesoryjna)



17" felgi aluminiowe MISTI  
(oferta akcesoryjna)

Uwaga: dostępność poszczególnych elementów wyposażenia zależy od wybranej wersji modelowej.



## Wszechobecny komfort

Klasyczny styl deski rozdzielczej w połączeniu z wysokiej jakości materiałami wykończeniowymi i srebrnymi akcentami tworzą przyjemny nastrój podczas każdej podróży. Tapicerka siedzeń utrzymana w ciemnej tonacji jest szykowna oraz łatwa do utrzymania w czystości. Liczne praktyczne elementy ułatwiają jazdę w każdych warunkach.



Zestaw wskaźników ze zintegrowanym wyświetlaczem wielofunkcyjnym

System podpowiedzi zmiany biegów GSI

Tempomat z ogranicznikiem prędkości

Łopatkę manualnej zmiany biegów przy kierownicy (dla przekładni CVT)

Regulacja kolumny kierownicy



Podgrzewane fotele przednie z 2-zakresową regulacją mocy

Czarna tapicerka skórzana

Regulacja wysokości fotela kierowcy

Doskonała widoczność

Automatyczne światła Samościennejające się lustro wewnętrzne



Schówek na okulary

Podświetlane ostony przeciwsłoneczne

System kluczyka elektronicznego

Czujnik deszczu aktywujący wycieraczki



## Nieskrępowana przestrzeń

Kabina SX4 S-CROSS oferuje niespotykanie dużą ilość miejsca zarówno dla pasażerów podróżujących na przednich, jak i tylnych siedzeniach. Duże, a jednocześnie przytulne wnętrza zaskakuje komfortem, ergonomią siedzeń oraz doskonałym wyciszeniem kabiny.

Prezentowany model: SX4 S-CROSS 1.6 4WD Elegance.



Przeszkłony dach panoramiczny, elektrycznie otwierany (zawiera 2 przesuwane panele szklane)

Roleta maskująca, przeciwsłoneczna



Komfortowa ilość miejsca dla wszystkich pasażerów

Tylna kanapa z podłokietnikiem

Regulacja kąta pochylenia oparcia tylnej kanapy

Wyciszenie nadwozia



Klimatyzacja automatyczna (2-strefowa) z filtrem przeciwpyłkowym

Radioodtwarzacz CD/MP3 Bluetooth® oraz zestawem głośnomówiącym i sterowaniem w kole kierownicy

Zestaw multimedialny Kenwood wraz z kamerą cofania (wyposażenie standardowe wersji Premium Plus)

System nawigacji Kamera cofania (oferta akcesoryjna)

Zintegrowane czujniki cofania (przód/tył) z sygnalizacją dźwiękową i wizualną

Uwaga: dostępność poszczególnych elementów wyposażenia zależy od wybranej wersji modelowej. Bluetooth® jest zarejestrowanym znakiem towarowym firmy Bluetooth SIG, Inc.





## Praktyczny i pakowny

Bagażnik o imponującej pojemności 430 l (VDA) posiada regularny kształt umożliwiający zapakowanie przedmiotów o różnych wymiarach oraz niski próg załadunku. System podwójnej podłogi bagażnika tworzy praktyczny schowek oraz płaską powierzchnię przy złożeniu tylnego oparcia.

Prezentowany model: SX4 S-CROSS 1.6 4WD Elegance.  
Uwaga: model na zdjęciu zawiera dodatkowe wyposażenie akcesoryjne.



**Dzielone i składane oparcie tylnej kanapy (60:40)**

**System podwójnej podłogi**

**Płaska podłoga (przy złożeniu oparcia tylnej kanapy)**

**Przewóz różnych typów bagaży**



**Niski próg załadunku na wysokości 695 mm**

**Duża przestrzeń bagażowa**

**Półeczka bagażnika odchylana z wnętrza kabiny**

**Schowek między przednimi fotelami, z przesuwającym podłokietnikiem i gniazdem USB**



**Podłokietnik w oparciu tylnej kanapy z uchwytem na 2 kubki**

**Uchwyty na napoje w drzwiach przednich i tylnych**

**Kieszon w oparciu fotela przedniego**

**Półeczki w desce rozdzielczej**

**Gniazdko 12V oraz zaczepy transportowe w bagażniku**

Uwaga: dostępność poszczególnych elementów wyposażenia zależy od wybranej wersji modelowej.



## Niezawodny w każdych warunkach

SX4 S-CROSS został wyposażony w najnowszą generację napędu na 4 koła opracowaną na podstawie wieloletnich doświadczeń Suzuki w dziedzinie technologii napędu na obie osie. ALLGRIP zapewnia nie tylko przyjemność z jazdy, ale i poczucie bezpieczeństwa niezależnie od warunków panujących na drodze.

Prezentowany model: SX4 S-CROSS 1.6 4WD Elegance.  
Uwaga: model na zdjęciu zawiera dodatkowe wyposażenie akcesoryjne.



**Doskonała stabilność pojazdu w różnych warunkach drogowych**



**Zaawansowany napęd na 4 koła ALLGRIP**  
Inteligentne sterowanie kontroluje pracę napędu 4WD, silnika, systemu ESP®, skrzyni biegów (dla przekładni CVT) oraz wspomagania układu kierowniczego EPS.



**4 tryby pracy napędu wybierane za pomocą ergonomicznego przełącznika**



**Pewne pokonywanie trudniejszych nawierzchni**



### AUTO

Odpowiedni do jazdy w normalnych suchych warunkach drogowych. Priorytetem jest oszczędność paliwa. System domyślnie wykorzystuje napęd na przednie koła. W momencie wykrycia tendencji do ich uślizgu natychmiast załącza tryb napędu na wszystkie koła (4WD).



### SPORT

Doskonale sprawdza się podczas jazdy po krętych drogach. Załącza napęd na wszystkie koła (4WD) w celu poprawy stabilności jazdy w zakrętach. W niskim i średnim zakresie prędkości system steruje charakterystyką przyspieszenia/momentu obrotowego w celu zoptymalizowania reakcji jednostki napędowej.



### SNOW

Odpowiedni do poruszania się po ośnieżonych, nietwardzonych lub śliskich nawierzchniach. System załącza napęd 4WD i steruje napędem na obie osie w zależności od sposobu prowadzenia i przyspieszania, tym samym zapewniając doskonałą trakcję i stabilność pojazdu.



### LOCK\*

Pozwala wyostać samochód z głębokiego błota, piachu lub śniegu. System nieustannie przekazuje wysoki moment obrotowy do kół tylnej osi w celu pokonania trudnej przeszkody.

\* automatyczne przełączenie w tryb Snow przy prędkości 60 km/h.



Wspomaganie kontry kierownicy

Nadsterowność



Wykryta tendencja do poślizgu kół przednich

Przekazanie momentu obrotowego na tylną oś

Podsterowność

### Dynamiczna kontrola jazdy SVDC

System SVDC (Synergetic Vehicle Dynamic Control) przetwarza sygnały z czujników, np. kąta położenia koła kierownicy, kąta obrotu pojazdu wokół osi pionowej, analizując charakter ruchu pojazdu (nadsterowny, podsterowny). W chwili wykrycia tendencji do wystąpienia poślizgu kół osi przedniej lub tylnej, system decyduje o optymalnym podziale momentu napędowego między osie oraz sile i szybkości wspomaganie układu kierowniczego EPS.



**Układ napędu ALLGRIP jest precyzyjny oraz cichy i nie powoduje dodatkowych wibracji.**

ESP® jest zarejestrowanym znakiem towarowym firmy Daimler AG.



### Silnik benzynowy 1.6 VVT

Moc maksymalna  
88 (120) / 6000 kW (KM) / obr./min  
Maksymalny moment obrotowy  
156 / 4400 Nm / obr./min  
Zużycie paliwa\*  
5,5 l/100 km (ZWD) 5,9 l/100 km (ALLGRIP)  
Emisja CO<sub>2</sub>\*  
127 g/km (ZWD) 135 g/km (ALLGRIP)

Silnik benzynowy 1.6 VVT



### Silnik diesla 1.6 DDiS

Moc maksymalna  
88 (120) / 4000 kW (KM) / obr./min  
Maksymalny moment obrotowy  
320 / 1750 Nm / obr./min  
Zużycie paliwa\*  
4,4 l/100 km (ZWD) 4,6 l/100 km (ALLGRIP)  
Emisja CO<sub>2</sub>\*  
115 g/km (ZWD) 120 g/km (ALLGRIP)

\* cykl mieszany, manualna skrzynia biegów

Silnik wysokoprężny 1.6 DDiS



5-stopniowa manualna skrzynia biegów  
(dostępna dla silnika benzynowego 1.6 VVT)



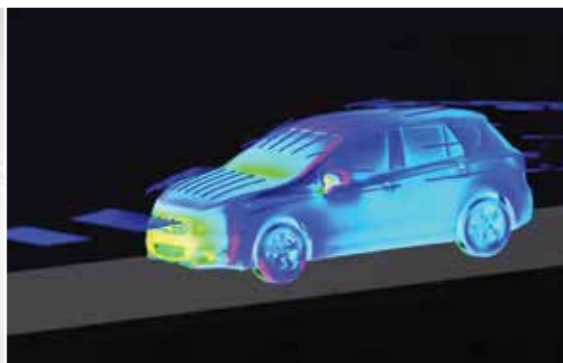
6-stopniowa manualna skrzynia biegów  
(dostępna dla silnika diesla 1.6 DDiS)



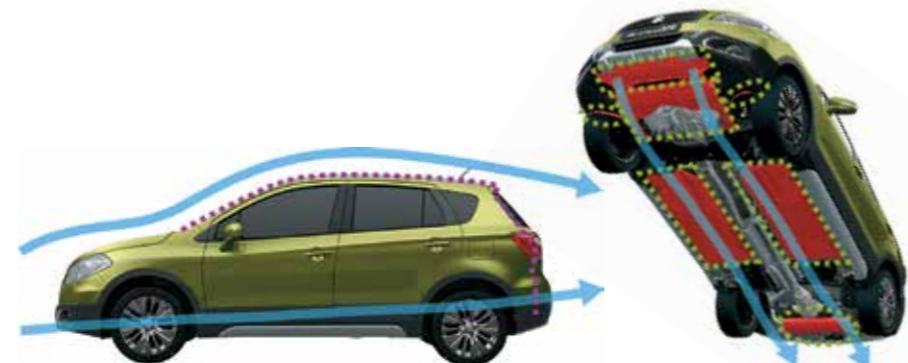
Automatyczna przekładnia bezstopniowa CVT  
(dostępna dla silnika benzynowego 1.6 VVT)



Sztywne a jednocześnie lekkie nadwozie obniżające zużycie paliwa



Aerodynamiczna bryła wraz z dopracowanymi detalami nadwozia ułatwiający swobodny przepływ powietrza



Wentylowane hamulce tarczowe (przód)



Hamulce tarczowe (tył)



Zawieszenie przednie: kolumny MacPherson



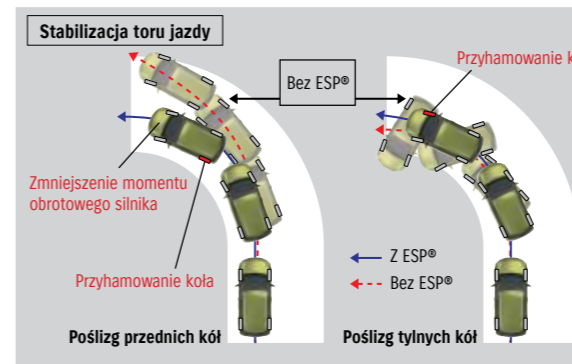
Zawieszenie tylne: belka skrętna o wysokiej sztywności



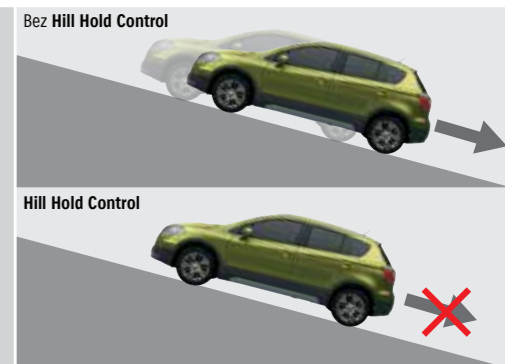
Elektryczne, progresywne wspomaganie układu kierowniczego (EPS)

## Pełna ochrona

Suzuki SX4 S-CROSS to synonim bezpieczeństwa. Zaawansowane systemy bezpieczeństwa czynnego oraz biernego skutecznie zapobiegają niebezpiecznym sytuacjom drogowym oraz chronią wszystkich podróżujących przed następstwami ewentualnych kolizji.



**System stabilizacji toru jazdy ESP®** (Electronic Stability Program) monitoruje za pomocą czujników rzeczywisty i zamierzony tor jazdy. W chwili poślizgu którejkolwiek z osi pojazdu następuje inteligentne przyhamowanie wybranego koła i/lub redukcja mocy silnika celem odzyskania panowania nad pojazdem oraz przywrócenia właściwego toru jazdy. System ESP® jest rozszerzony o funkcję kontroli trakcji.



**Hill Hold Control**  
Wspomaganie ruszania na wzniesieniu eliminuje ryzyko stoczenia się do tyłu podczas ruszania pod górę.



SX4 S-CROSS zdobył najwyższą ocenę 5 gwiazdek w testach zderzeniowych Euro NCAP



System kontroli ciśnienia w oponach (Tire Pressure Monitoring System)



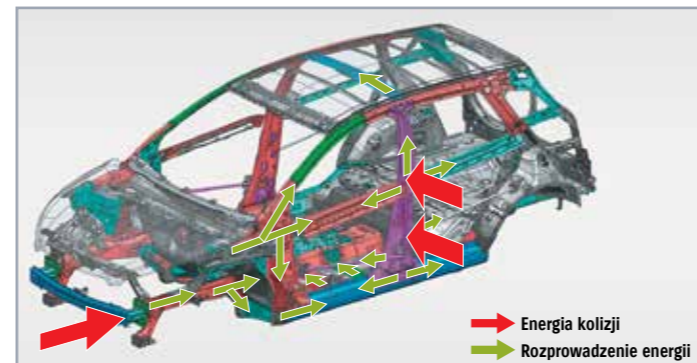
System kontroli napięcia pasów bezpieczeństwa



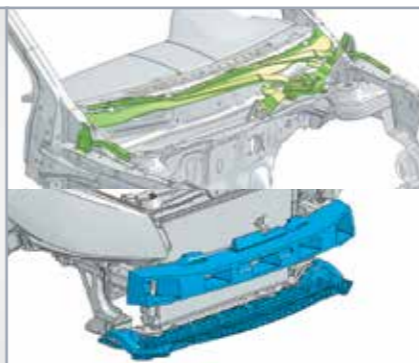
Poduszki powietrzne: czołowe, boczne oraz kurtynowe (obejmujące przedni i tylny rząd siedzeń)



Poduszka kolanowa dla kierowcy  
(Uwaga: Poduszki powietrzne w stanie napępowania pokazane zostały w celach informacyjnych)



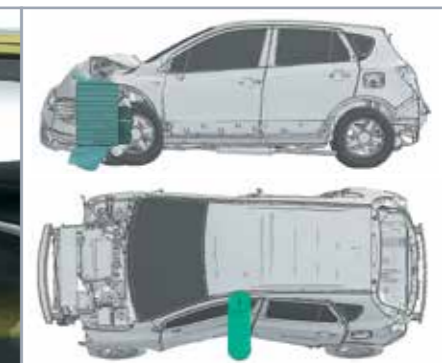
**Bezpieczna konstrukcja nadwozia TECT** (Total Effective Control Technology)  
Wzmocnione nadwozie z kontrolowanymi strefami zgniotu w sposób progresywny pochłania energię ewentualnej kolizji i rozprowadza ją z dala od pasażerów.



Elementy redukujące stopień obrażeń powstających w czasie kolizji z udziałem osoby pieszej



System składania pedału hamulca redukujący obrażenia stóp i nóg w chwili kolizji



Symulacja testów zderzeniowych

Uwaga: dostępność poszczególnych elementów wyposażenia zależy od wybranej wersji modelowej. ESP® jest zarejestrowanym znakiem towarowym firmy Daimler AG.

# Aksesoria Stwórz własnego SX4 S-CROSS

Indywidualną stylizację samochodu zapewnia szeroki wybór akcesoriów. Elementy wyposażenia takie jak: listwy drzwi bocznych, aluminiowe obręcze kół czy maty bagażnika są nie tylko stylowe, ale również praktyczne. Więcej ciekawych pomysłów dla Suzuki SX4 S-CROSS znajdziesz w obszernym katalogu „SX4 S-CROSS Akcesoria” dostępnym w każdym Salonie Suzuki.

## Poprzeczki i uchwyty transportowe



## Hak holowniczy Felgi aluminiowe i zabezpieczenia Chromowane ramki lamp przeciwmgłowych



## Ochronne listwy boczne i narożne Listwa ozdobna kłapy bagażnika



## Pojemniki bagażowe Organizator cargo Siatki mocujące w bagażniku



## Sportowa kierownica Stylowa gałka zmiany biegów (dla manualnej skrzyni 5- i 6-biegowej) Sportowe nakładki pedałów Wieszak na ubranie



## Ozdobne listwy ochronne progów



## Zestaw multimedialny System alarmowy Zestawy głośnomówiące Czujniki parkowania





## SUZUKI SERVICE CARE 3+2

- 3 lata gwarancji producenta
- do 2 lat ubezpieczenia kosztów napraw

Program Suzuki Service Care 3+2 to kompleksowa ochrona serwisowa Państwa samochodu po 3-letnim okresie gwarancji producenta w formie ubezpieczenia kosztów napraw. Oferujemy możliwość przedłużenia ochrony na okres do 24 miesięcy po zakończeniu gwarancji.

Program jest adresowany do nabywców nowych samochodów Suzuki zakupionych w Sieci Autoryzowanych Dealerów Suzuki Motor Poland Sp. z o.o.

### KORZYŚCI PROGRAMU

- Ochrona serwisowa nawet do 5 lat, czyli do 24 miesięcy po zakończeniu gwarancji producenta
- Możliwość bezkosztowej naprawy elementów objętych programem (zgodnie z warunkami ubezpieczenia)
- Pewność naprawy zgodnie z technologią Suzuki w Autoryzowanej Stacji Obsługi
- Pewność zastosowania do naprawy oryginalnych części
- Wzrost atrakcyjności pojazdu na rynku wtórnym - możliwe przekazanie uprawnień z tytułu ubezpieczenia kolejnemu nabywcy pojazdu
- Pomoc assistance w trakcie trwania ubezpieczenia (m.in. naprawa na miejscu zdarzenia, holowanie)\*

\*szczegółowy zakres assistance znajduje się w warunkach ubezpieczenia.

### TARYFA SKŁADEK (w złotych)

Model SX4 S-CROSS	+ 12 miesięcy		+ 24 miesiące	
	limit 120.000 km	bez limitu km	limit 150.000 km	bez limitu km
Okres zakupu ubezpieczenia od momentu rozpoczęcia gwarancji producenta				
0 - 6 miesięcy	880	980	1550	1710
7 - 12 miesięcy	1056	1176	1860	2052
13 - 24 miesięcy	1099	1232	1884	2094
25 - 32 miesięcy	1349	1514	2383	2644

Szczegółowe informacje dotyczące programu znajdą Państwo u Autoryzowanego Dealera Suzuki oraz na [www.suzuki.pl](http://www.suzuki.pl)

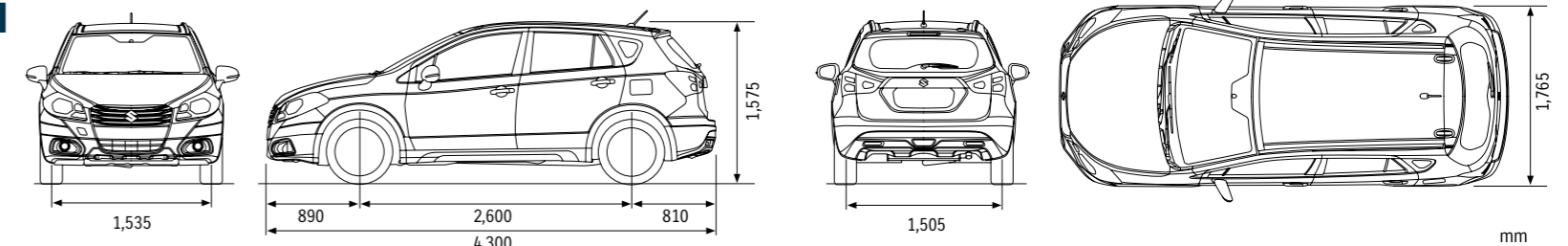


DANE TECHNICZNE		5-drzwiowe			
		Benzynowy 1.6 VVT		Wysokoprężny 1.6 DDiS	
Silnik		5 M/T		6 M/T	
Skrzynia biegów		5 M/T	5 M/T	CVT	
Układ przeniesienia napędu		2WD		ALLGRIP (4WD)	
Wersja wyposażenia		Comfort / Premium / Premium Plus / Elegance		Comfort / Premium / Premium Plus	Premium / Premium Plus / Elegance
<b>MASY I WYMIARY</b>					
Długość / szerokość / wysokość	mm	4300 / 1765 / 1575			
Masa własna (bazowa / z pełnym wyposażeniem)	kg	1085 / 1175	1170 / 1240	1190 / 1250	1240 / 1305
Dopuszczalna masa całkowita	kg	1730		1870	
Rozstaw osi	mm	2600			
Minimalny promień skrętu	m	5,2			
Prześwit	mm	170 (205/60R16), 165 (205/50R17)			
Ilość miejsc		5			
<b>SILNIK</b>					
Typ		M16A z VVT		D16AA	
Rodzaj paliwa		benzyna bezolowiowa		olej napędowy	
Ilość i układ cylindrów / liczba zaworów		4, rzędowy / 16		4, rzędowy / 16	
Rodzaj zasilania		wtrysk wielopunktowy		wtrysk bezpośredni (common rail)	
Pojemność skokowa silnika	cm <sup>3</sup>	1586		1598	
Moc maksymalna	kW (KM) / obr./min	88 (120) / 6000		88 (120) / 3750	
Maksymalny moment obrotowy	Nm / obr./min	156 / 4400		320 / 1750	
Norma emisji spalin		Euro 6		Euro 5b+	
<b>PODWOZIE</b>					
Napęd na oś		przednią	przednią + dołączany napęd osi tylnej	przednią	przednią + dołączany napęd osi tylnej
Układ kierowniczy		przekładnia zębata, wspomagany elektrycznie			
Zawieszenie	przednie / tylne	kolumny MacPherson / belka skrętna			
Hamulce	przednie / tylne	tarczowe wentylowane / tarczowe			
Rozmiar opon		205/60R16, 205/50R17			
<b>DANE EKSPLOATACYJNE</b>					
Pojemność bagażnika	z podniesionymi oparciami tylnej kanapy* litry	430			
	ze złożonymi oparciami tylnej kanapy* litry	875			
	maksymalna pojemność (dane fabryczne) litry	1269			
Pojemność zbiornika paliwa	litry	47			
Zużycie paliwa**	cykl miejski l/100km	6,8	7,1	6,8	5,4
	cykl pozamiejski l/100km	4,8	5,1	5,0	3,8
	cykl mieszany l/100km	5,5	5,9	5,7	4,4
Emisja CO <sub>2</sub>	cykl mieszany g/km	127	135	130	115
Prędkość maksymalna	km/h	180	175	165	180

5 M/T lub 6 M/T: 5-stopniowa lub 6-stopniowa manualna skrzynia biegów  
CVT: automatyczna przekładnia bezstopniowa CVT z trybem manualnym

\* Pomiar metodą VDA \*\* Według 80/1268/EEC i 2004/3/EC

### WYMIARY



### KOLORY NADWOZIA



Superior White, Bright Red, Crystal Lime, Amethyst Gray Pearl, Cool White Pearl, Silky Silver, Galactic Gray, Cosmic Black Pearl, Bison Brown Pearl, Boost Blue Pearl

## Comfort



### BEZPIECZEŃSTWO

- Czołowe poduszki powietrzne dla kierowcy i pasażera
- System dezaktywacji poduszki czołowej pasażera
- Boczne i kurtynowe poduszki powietrzne
- Poduszka kolanowa
- System ABS + EBD + BAS
- System stabilizacji toru jazdy ESP® + TCS
- System kontroli ciśnienia w oponach TPMS
- System mocowania fotelika dziecięcego ISOFIX
- Światła do jazdy dziennej
- Belki wzmacniające w drzwiach bocznych
- Przednie 3-punktowe pasy bezpieczeństwa z napinaczami pirotechnicznymi i ogranicznikami siły napięcia oraz regulacją wysokości mocowania
- Tylne 3-punktowe pasy bezpieczeństwa
- Zagłówki z regulacją wysokości dla wszystkich siedzeń
- System kontroli zapięcia pasów bezpieczeństwa
- Blokada zamka w drzwiach tylnych
- System składania pedatu hamulca w razie kolizji
- Dodatkowe światło STOP
- Immobiliser

### KOMFORT

- Klimatyzacja manualna z filtrem przeciwpyłkowym
- Radioodtwarzacz CD z czytnikiem MP3 oraz 4 głośnikami
- Gniazdo USB
- Tempomat z ogranicznikiem prędkości
- Elektryczne, progresywne wspomaganie układu kierowniczego
- Regulacja kolumny kierownicy (pion + poziom)
- Kierownica z przyciskami sterowania radiem oraz tempomatem
- Centralny zamek ze zdalnym sterowaniem
- Elektryczna regulacja szyb bocznych (przód/tył)
- Wyświetlacz wielofunkcyjny (zegarek cyfrowy, temperatura zewnętrzna, zużycie paliwa, zasięg jazdy, wskaźnik załączonego biegu)
- System podpowiedzi zmiany biegów GSI
- Gniazdo 12V (w kabinie oraz bagażniku)
- Regulacja wysokości fotela kierowcy i pasażera z przodu
- Schowek między przednimi fotelami, z przesuwającym podłokietnikiem
- Dzielone i składane oparcie tylnej kanapy (60:40)
- Bagażnik z systemem podwójnej, płaskiej podłogi
- Uchwyty i haczyki mocujące w bagażniku (x7)
- Oświetlenie wnętrza kabiny oraz bagażnika

### NADWOZIE

- Reflektory halogenowe
- Manualna regulacja wysokości świecenia reflektorów
- Tylne światło przeciwmglowe
- Szyby atermiczne
- Wycieraczka tylnej szyby ze spryskiwaczem
- Ogrzewanie tylnej szyby
- Felgi stalowe 16" z pełnymi kołpakami
- Dojazdowe koło zapasowe T135/90D16
- Elektrycznie regulowane i podgrzewane lusterka zewnętrzne
- Obudowy lusterek w kolorze nadwozia
- Klamki zewnętrzne w kolorze nadwozia
- Kłapa bagażnika otwierana elektromagnetycznie
- Antena dachowa
- Pakiet Outdoor (osłony nadkoli, drzwi, progów i zderzaków)

## Premium



### Zawiera wyposażenie Comfort oraz dodatkowo:

- Hill Hold Control (wspomaganie ruszania na wzniesieniu)
- Przednie światła przeciwmglowe

- Klimatyzacja automatyczna (2-strefowa) z filtrem przeciwpyłkowym
- System kluczyka elektronicznego
- Pakiet zimowy (podgrzewane fotele przednie + nawiew na nogi pasażerów z tyłu)
- Regulowany kąt pochylecia oparcia tylnej kanapy
- Podłokietnik w oparciu tylnej kanapy z uchwytem na 2 kubki
- Kierownica wykończona skórą
- 2 dodatkowe głośniki wysokotonowe
- Schowek na okulary
- Srebrny ściąg ozdobny tapicerki
- Pakiet Oświetlenie (podświetlenie miejsca na nogi z przodu i półeczki dolnej; osłony przeciwsłoneczne z podświetlanymi lusterkami)
- Przelącznik napędu ALLGRIP z sygnalizacją załączonego trybu pracy (dla wersji z napędem ALLGRIP)
- Łopatki manualnej zmiany biegów przy kierownicy (dla przekładni CVT, z sygnalizacją załączonego biegu)

- Aluminiowe obręcze kół 17"
- Relingi dachowe (srebrne)
- Srebrne nakładki zderzaków i progów
- Elektrycznie składane lusterka zewnętrzne
- Kierunkowskazy w obudowach lusterek zewnętrznych
- Przyciemniane szyby w tylnej części nadwozia

## Premium Plus



### Zawiera wyposażenie Premium oraz dodatkowo:

#### BEZPIECZEŃSTWO

- Światła do jazdy dziennej LED
- Funkcja automatycznego włączania świateł
- Zintegrowane czujniki cofania (przód/tył) z sygnalizacją dźwiękową i wizualną

#### KOMFORT

- Komunikacja bezprzewodowa Bluetooth® z zestawem głośnomówiącym i przyciskami sterowania w kole kierownicy
- Czujnik deszczu
- Automatycznie ściemniające się lusterka wsteczne
- Zestaw multimedialny Kenwood wraz z kamerą cofania

#### NADWOZIE

- Reflektory bixenonowe (HID) ze spryskiwaczami
- Automatyca regulacja wysokości świecenia reflektorów
- Osłona chłodnicy z motywem chromowanym

## Elegance



### Zawiera wyposażenie Premium Plus (z wyjątkiem stacji multimedialnej Kenwood i kamery cofania) oraz dodatkowo:

#### BEZPIECZEŃSTWO

- Immobiliser

#### KOMFORT

- Skórzana tapicerka siedzeń (czarna)
- Panele drzwiowe ze wstawkami ze skóry

#### NADWOZIE

- Przeszkłony dach panoramiczny
- Aluminiowe obręcze kół 17" polerowane

ESP® jest zarejestrowanym znakiem towarowym firmy Daimler AG.  
Bluetooth® jest zarejestrowanym znakiem towarowym firmy Bluetooth SIG, Inc.

## ZDJĘCIA MODELOWE (POGLĄDOWE)



Wersja Comfort

Wersja Premium

Wersja Premium Plus

Wersja Elegance



#### AUTORYZOWANY DYSTRYBUTOR:

Niniejsza broszura ma wyłącznie charakter informacyjny. Suzuki Motor Poland zastrzega sobie prawo do zmiany specyfikacji i wyglądu modeli przedstawianych w publikacji. Autoryzowani Dystrybutorzy będą informowani o zmianach tak szybko, jak jest to możliwe. Prosimy o kontakt z najbliższym Autoryzowanym Dystrybutorem SUZUKI w celu uzyskania aktualnych informacji. Ze względu na ograniczenia techniki druku, kolory przedstawione w folderze mogą się różnić od rzeczywistych kolorów nadwozia i tapisek.

SUZUKI zastrzega sobie prawo do wprowadzenia zmian parametrów technicznych i wyposażenia pojazdów oferowanych na rynku polskim bez uprzedzenia. Podane w katalogu informacje nie są ofertą handlową w rozumieniu art. 66 Kodeksu Cywilnego. W przypadku sprzedaży konsumenckiej zawarte w tym katalogu informacje nie stanowią publicznego zapewnienia w rozumieniu art. 4 ust. 3 ustawy o szczególnych warunkach sprzedaży konsumenckiej oraz o zmianie Kodeksu cywilnego ani opisu towaru w rozumieniu art. 4 ust. 2 tej ustawy.

Wpływ na rzeczywiste wyniki pojazdów, w tym w zakresie zużycia paliwa, emisji CO<sub>2</sub>, prędkości maksymalnej, przyspieszenia (także innych właściwości trakcyjnych) ma m.in. wyposażenie dodatkowe, obciążenie, styl jazdy, warunki drogowe i atmosferyczne. Dlatego rzeczywiste dane mogą nieco różnić się od podanych powyżej.

Suzuki Motor Corporation czyni wszelkie starania, aby materiały użyte do konstrukcji pojazdów oraz przedmiotów wyposażenia i ich części nadawały się do odzysku i recyklingu, w tym czyni wszelkie starania w zakresie rozwoju sposobów ponownego użycia, odzysku i recyklingu części pojazdów stanowiących odpad w rozumieniu przepisów o odpadach, tak aby osiągnąć wymagania ochrony środowiska. Suzuki Motor Corporation zwraca uwagę na obowiązek zgodnego z wymaganiami ochrony środowiska postępowania z pojazdami stanowiącymi odpad w rozumieniu przepisów o odpadach, w szczególności usuwania wszystkich płynów i innych czynności związanych z demontażem pojazdu. Właściciel pojazdu wycofanego z eksploatacji ma obowiązek na podstawie ustawy z dnia 20 stycznia 2005r. o recyklingu pojazdów wycofanych z eksploatacji, przekazać pojazd wyłącznie do stacji demontażu bądź punktu zbierania pojazdów.

Informacje o recyklingu wycofanych pojazdów, ich konstrukcji zgodnej z przepisami o recyklingu i stacjach odbioru wycofanych samochodów znajdują się na naszej stronie internetowej: [www.suzuki.pl](http://www.suzuki.pl)



**SUZUKI MOTOR POLAND Sp. z o.o., 01-378 Warszawa, ul. Połczyńska 10, tel.: (22) 329 41 00, [www.suzuki.pl](http://www.suzuki.pl)**